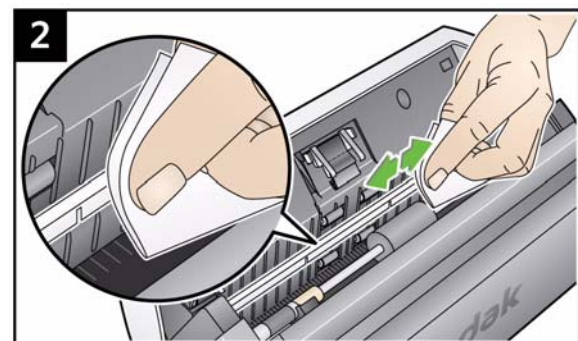


イメージングガイドの清掃



インジケータライトとエラーコード

エラーが発生した場合、赤のインジケータが点滅し、次のいずれかのコードがファンクションウィンドウに表示されます。

コード	問題点	対処法
E0	USB ケーブルが接続されていません	USB ケーブルがスキャナと PC にしっかり接続されていることを確認してください。
E1 ~ E5 E7、E8	スキャナーの故障	スキャナーの電源を切り、電源を入れ直してください。スキャンアプリケーションを再起動し、もう一度試してください。問題が解決されない場合は、コダックサービスセンターにお問い合わせください。
E6	スキャナーカバーが開いている	スキャナーカバーを閉めます。
E9	紙詰まり	スキャナーを開き、搬送路にある紙を取り除きます。

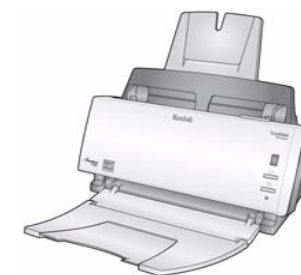
消耗品とアクセサリ

CAT No.	品名
894 6097	コダック i1120 プリセパレーションパッド
122 6034	コダックフィードローラ
824 5862	コダック i1120 スキャナークリーニングスワブ
853 5981	ローラクリーニングパッド
169 0783	コダックトランスポートクリーニングシート
896 5519	静電クリーニングクロス

コダック株式会社
東京都千代田区神田駿河台 2-9 KDX 御茶ノ水ビル
Rochester, New York 14650 U.S.A.
A-61603_ja/ Part #8F7954 February, 2009
© Eastman Kodak Company, 2008
TM: Kodak



ScanMate i1120 Scanner



リファレンスガイド

コダックサービス & サポート

www.kodak.com/go/disupport

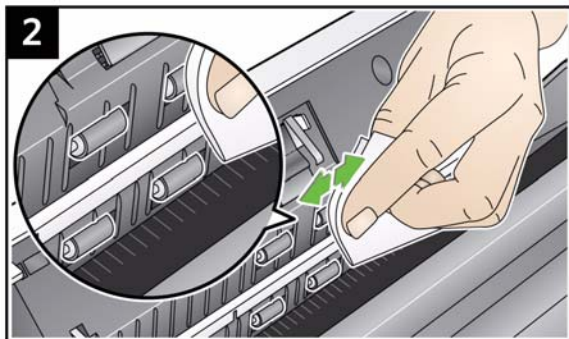
1.800.822.1414

(米国、カナダ限定。その他地域のお客様は、お近くの
コダックサポートセンターまでお問い合わせください)

サポートにお問い合わせの際は、次の情報をご用意ください。

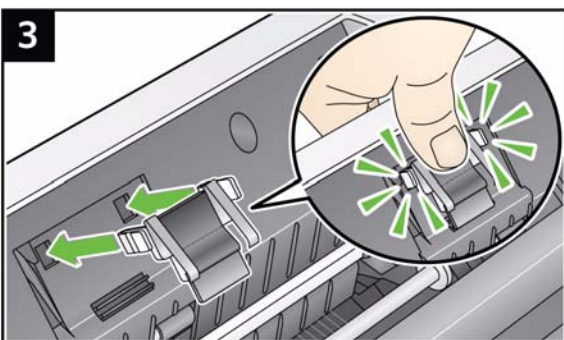
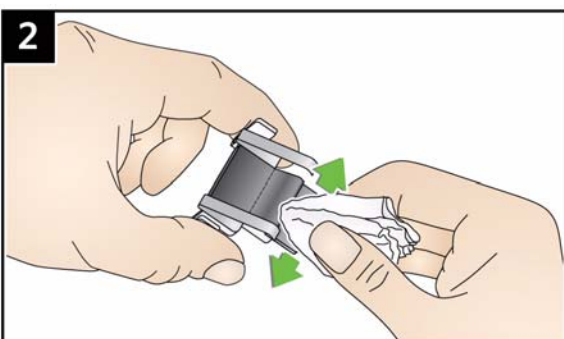
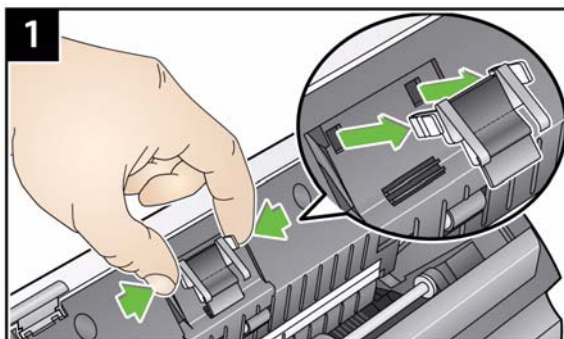
- 問題の内容
- スキャナーのモデルとシリアル番号
- コンピュータの構成
- ご使用のソフトウェアアプリケーション

ローラのクリーニング



重要：ローラクリーニングパッドには、目に刺激を与える可能性のあるラウリル硫酸エーテルナトリウムが含まれています。詳細については、MSDSを参照してください。

プリセパレーションパッドの清掃と交換



フィードローラー部品の交換

