

## Instructions d'installation de l'accessoire d'impression amélioré Kodak pour une utilisation avec les scanners de la série Kodak i4000

Vous trouverez ci-dessous les instructions d'installation de l'accessoire d'impression amélioré Kodak pour les scanners de la série i4000. Pour plus d'informations sur son utilisation, consultez le manuel de l'utilisateur.

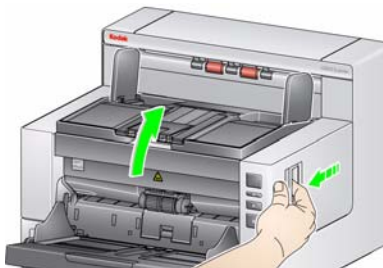
L'accessoire d'impression amélioré Kodak comprend les éléments suivants :

- 1 guide de numérisation supérieur
- 1 fond retournable supérieur
- 1 support d'imprimante améliorée
- 1 cartouche d'encre noire pour l'imprimante améliorée
- 4 buvards

REMARQUE : des couleurs d'encre supplémentaires et des cartouches d'encre de remplacement peuvent être achetées en ligne sur [scannerstore.kodak.com](http://scannerstore.kodak.com).

Avant de commencer, vérifiez que le scanner est hors tension.

1. Ouvrez le capot du scanner.

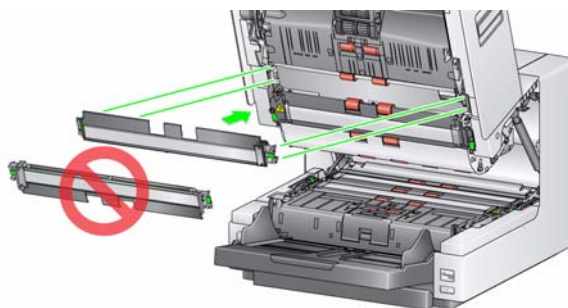


2. Desserrez les vis situées à chaque extrémité du guide de numérisation inférieur pour le démonter.

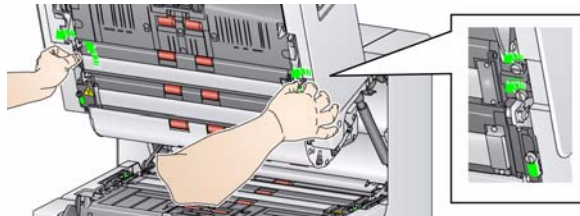


3. Installez le guide de numérisation de l'imprimante améliorée et serrez les vis pour le fixer. *Ne serrez pas trop.*

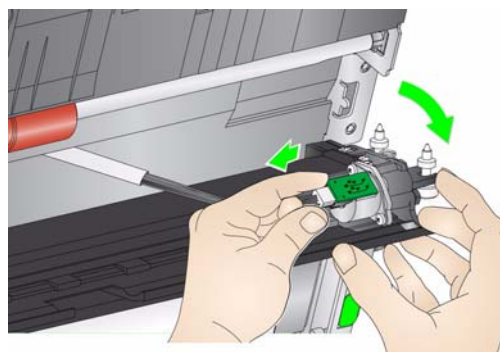
REMARQUE : veillez à installer le guide de numérisation supérieur selon l'orientation appropriée.



4. Desserrez le fond retournable supérieur. Desserrez les quatre vis à l'aide d'un tournevis.



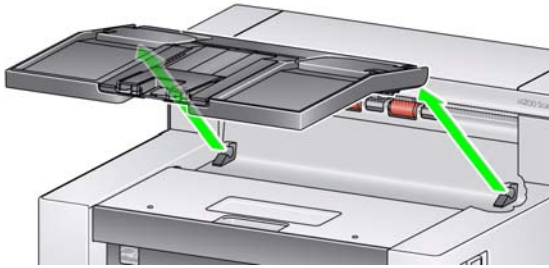
5. Débranchez le connecteur pour le libérer et retirez le fond retournable.



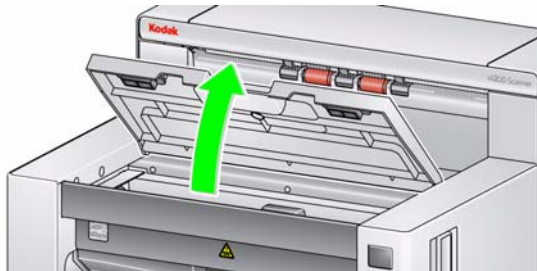
6. Installez le fond retournable en branchant le câble, puis en alignant et en serrant les vis. *Ne serrez pas trop.*

7. Installez les buvards. Pour plus d'instructions sur l'installation et le remplacement des bandes de buvard, consultez le chapitre 4 du manuel de l'utilisateur, intitulé *Impression de documents*.

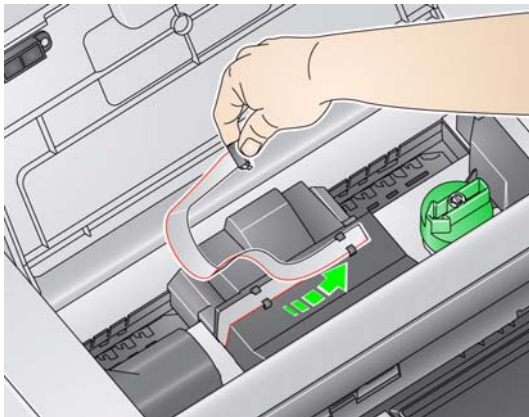
8. Fermez le capot du scanner et retirez le plateau de sortie.



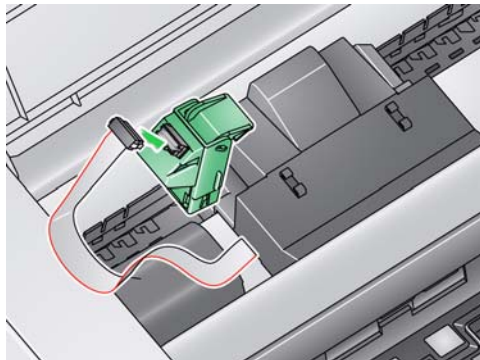
9. Ouvrez le capot d'accès à l'imprimante.



10. Sortez le câble plat de l'imprimante des agrafes de fixation.

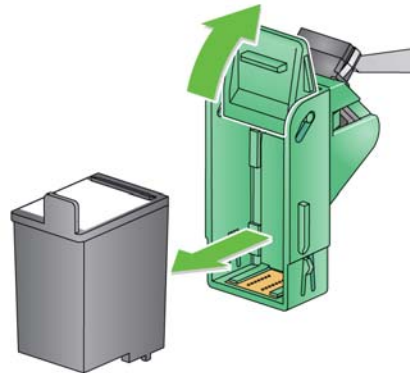


11. Insérez fermement le connecteur du câble de l'imprimante dans son support.



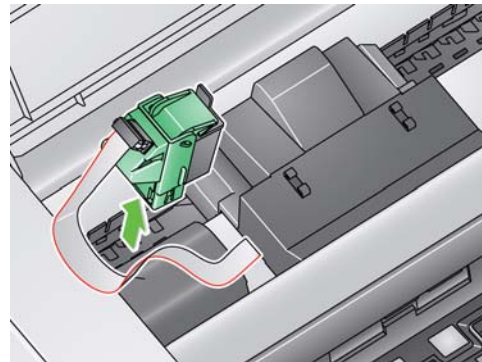
12. Ouvrez l'emballage de la cartouche d'encre et retirez la languette de la nouvelle cartouche.

13. Soulevez le taquet vert du support de l'imprimante, insérez la nouvelle cartouche dans le support et fermez le taquet.



**REMARQUE : mise au rebut de la cartouche d'encre :** consultez le site Web de Hewlett-Packard pour le recyclage des fournitures d'impression et la mise au rebut des cartouches d'encre conformément aux réglementations locales.

14. Insérez le support de l'imprimante à la position d'impression souhaitée. Pour plus d'informations sur le changement des positions d'impression, consultez le manuel de l'utilisateur, au *chapitre 4, Impression de documents*.



15. Fermez le capot de l'imprimante, puis réinstallez le plateau de sortie.