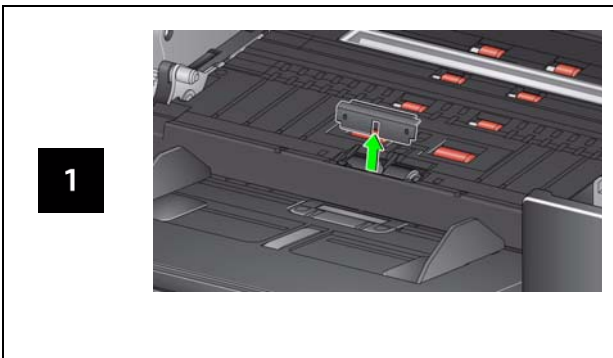
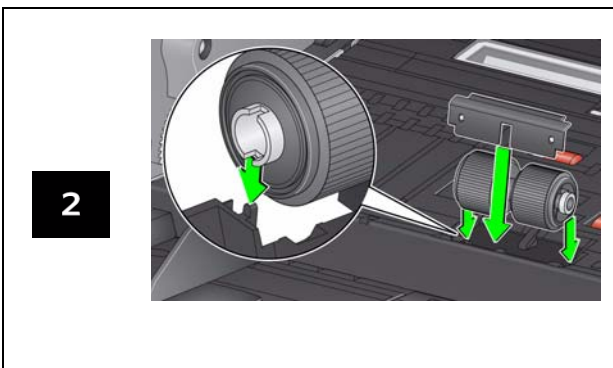
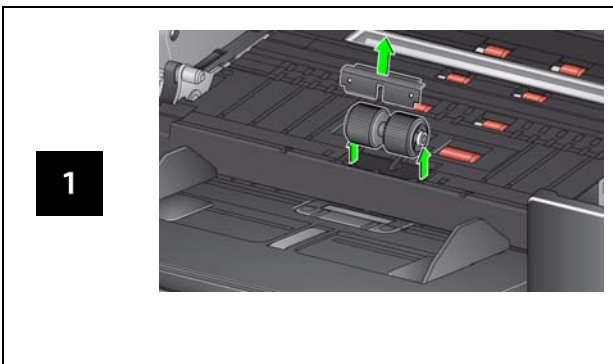


Sustitución de la almohadilla de separación frontal Sustitución del rodillo de separación

Almohadilla de separación frontal



Rodillo de separación



Consulte la guía del usuario para ver los procedimientos de sustitución del módulo de alimentación.

Accesorios y complementos

N.º de CAT.:	Descripción
129 9676	Kit de consumibles del alimentador
136 4421	Tira de fondo negro
896 5519	Paños de limpieza antiestáticos Staticide para escáneres <i>Kodak</i>
169 0783	Hojas limpiadoras del sistema de arrastre
853 5981	Almohadillas de limpieza de los rodillos
818 3386	Cartucho de tinta negra
159 6832	Cartucho de tinta roja
176 3325	Fondo para superficie de escaneo
N.º de CAT.:	Accesorios
132 4391	Accesorio de impresión
189 4351	Accesorio de cama plana para A3
N.º de referencia*	Accesorios
9E5146	Portacartuchos

Para pedir suministros, póngase en contacto con su proveedor, o visite: www.kodak.com/go/scannersupplies

* Los números de referencia deben pedirse a los servicios de piezas. En EE. UU. llame al siguiente teléfono: 1-800-431-7278

IMPORTANTE:

- La almohadilla de limpieza para rodillos contiene lauril éter sulfato de sodio, que puede provocar irritación ocular. Si desea obtener más información, consulte las hojas de datos de seguridad de los materiales (MSDS).
- Los paños Staticide contienen isopropanol, que puede causar irritación ocular y sequedad de piel. Lávese bien las manos con agua y jabón después de realizar los procedimientos de mantenimiento. Si desea obtener más información, consulte las fichas de datos de seguridad del material (MSDS) en www.kodak.com/go/MSDS.

EASTMAN KODAK COMPANY
343 State Street / Rochester, NY 14650, Estados Unidos.
A-61773_es / Parte #5K2094 Marzo 2013
© Eastman Kodak Company, 2013
Marcas comerciales: Kodak



Escáner i2900



Guía de referencia

Kodak Service & Support

www.kodak.com/go/disupport

1.800.822.1414

(Sólo EE. UU. y Canadá. Para las demás regiones, póngase en contacto con el centro de soporte de Kodak)

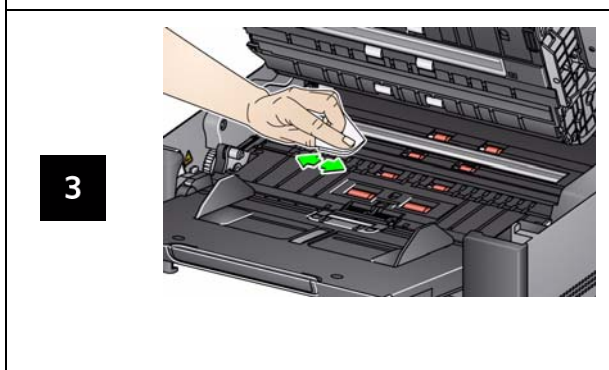
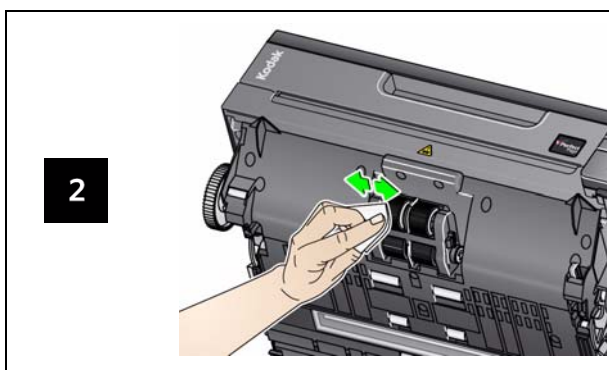
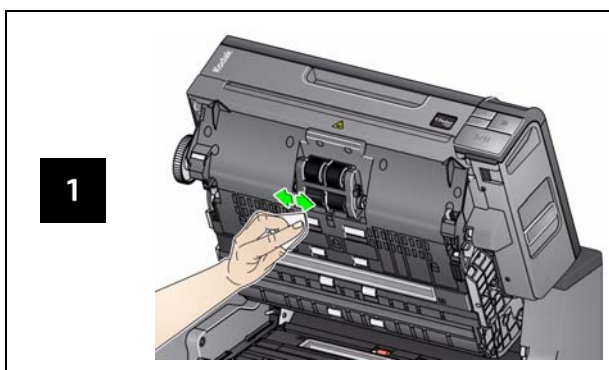
Cuando se ponga en contacto con el centro de soporte, tenga preparado lo siguiente:

- Descripción del problema
- Modelo de escáner y número de serie
- Configuración del equipo
- Aplicación de software que está utilizando

Códigos

Código	LED	Explicación
U1	Rojo	Comprobación de las guías de imagen.
U2	Rojo	Falta cartucho de tinta.
U3	Rojo	Documento demasiado largo.
U6	Rojo	Cubierta del scanner abierta.
U7	Rojo	<ul style="list-style-type: none"> Hay demasiado papel en la bandeja de entrada. El módulo de alimentación no se ha introducido correctamente.
U8	Rojo	Alimentación múltiple en pausa.
U8	Verde parpadeante	Alimentación múltiple en pausa, esperando respuesta del usuario.
U9	Rojo	Atasco de documentos o ruta del papel bloqueada.
U41, U42	Rojo	Error de calibración. Intente realizar la calibración de nuevo. Si falla nuevamente, llame al Servicio.
U51	Rojo	Tiempo de espera: USB desconectado mientras el escáner estaba en funcionamiento. Volver a digitalizar documentos.
U52	Rojo	Tiempo de espera. Volver a digitalizar documentos.
U53	Rojo	Velocidad de USB no compatible. Asegúrese de usar una conexión USB 2.0 (o superior).
U55	Rojo	Eventos de USB más allá de umbral. Volver a digitalizar documentos.
U56	Rojo	Captura de imagen iniciada. Volver a digitalizar documentos.
U57	Rojo	No hay pie de imagen. Volver a digitalizar documentos.
E	Rojo parpadeante	<ul style="list-style-type: none"> Asegúrese de que todos los cables están conectados correctamente. Reinicie el escáner. Si el problema persiste, póngase en contacto con el servicio técnico.

Limpie los rodillos del transportador y las tiras de fondo



Introducción de una hoja de limpieza del transportador y limpieza de las guías de imágenes

