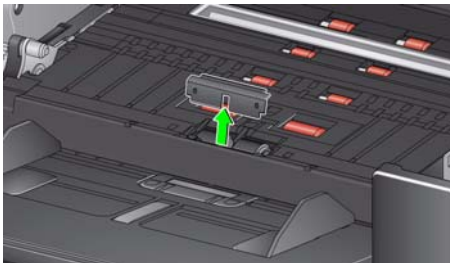


Wymień pad separujący. Wymień rolkę separacji.

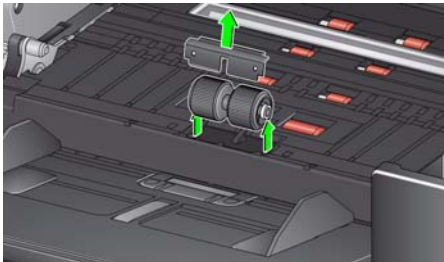
Pad separujący

1

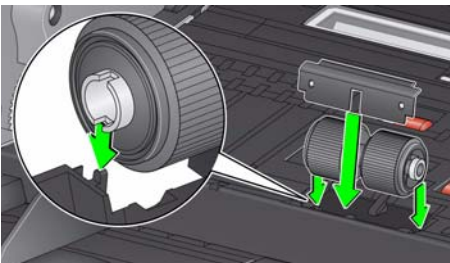


Rolka separacji

1



2



Zapoznaj się z procedurami wymiany modułu podajnika i przedniej rolki transportowej w Podręczniku użytkownika.

Materiały eksploatacyjne i akcesoria

Nr kat.	Opis
129 9676	Zestaw materiałów eksploatacyjnych do podajnika skanera
136 4421	Pasek czarnego tła
896 5519	Ściereczki antystatyczne do skanerów firmy Kodak
169 0783	Arkusze czyszczące obszar transportowy
853 5981	Gąbki do czyszczenia rolek
818 3386	Kaseta z czarnym atramentem
159 6832	Kaseta z czerwonym atramentem
176 3325	Tło modułu skanera płaskiego
Nr kat.	Akcesoria
132 4391	Moduł nadruku
189 4351	Moduł skanera płaskiego A3
Nr kat.*	Akcesoria
9E5146	Kosz kasety

Aby zamówić materiały eksploatacyjne, skontaktuj się ze sprzedawcą lub odwiedź stronę: www.kodak.com/go/scannersupplies

* Te części należy zamawiać w dziale części zamiennych (Parts Services). W Stanach Zjednoczonych należy zadzwonić na numer: 1-800-431-7278

WAŻNE:

- ❑ Gąbka do czyszczenia rolek jest nasączona solą sodową oksyetylenowaną i siarczanowaną alkoholem tłuszczowym (sodium lauryl ether sulfate, SLES), która może podrażniać oczy. Aby uzyskać więcej informacji, zapoznaj się z kartą MSDS.
- ❑ Ściereczki antystatyczne są nasączone alkoholem izopropylowym, który może spowodować podrażnienie oczu i wysuszenie skóry. Po wykonaniu czynności konserwacyjnych należy umyć ręce wodą i mydłem. Więcej informacji zawiera karta charakterystyki użytych substancji (MSDS) dostępna na stronie www.kodak.com/go/MSDS.

EASTMAN KODAK COMPANY
343 State Street / Rochester, NY 14650 USA
A-61773_pl / Nr części 5K2094 Marzec 2013
© Eastman Kodak Company, 2013
TM: Kodak



Skaner i2900



Instrukcja obsługi

Kodak Service & Support

www.kodak.com/go/disupport

1.800.822.1414

(Tylko USA i Kanada. We wszystkich pozostałych regionach należy się kontaktować z lokalnym centrum pomocy technicznej Kodak).

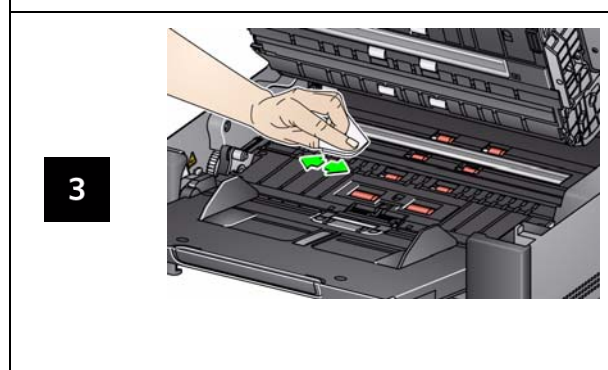
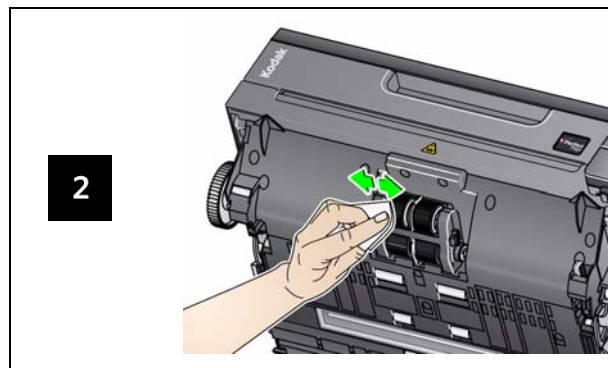
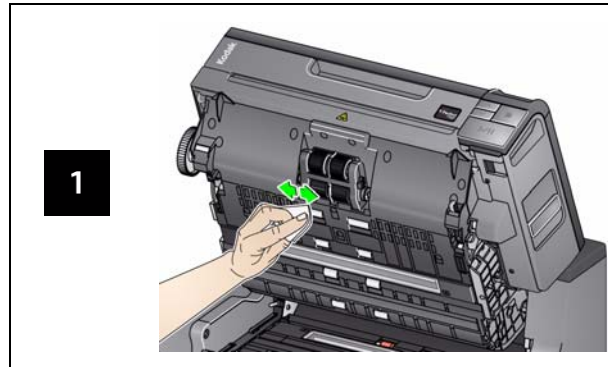
Kontaktując się z pomocą techniczną, należy mieć przygotowane następujące informacje:

- opis problemu
- model i numer seryjny skanera
- konfiguracja komputera
- używane oprogramowanie

Kody

Kod	Dioda LED	Objaśnienie
U1	Czerwona	Sprawdź prowadnice obrazowania.
U2	Czerwona	Brak kasyety z atramentem.
U3	Czerwona	Dokument jest za długi.
U6	Czerwona	Pokrywa skanera otwarta.
U7	Czerwona	<ul style="list-style-type: none"> Za dużo papieru na tacy wejściowej. Nieprawidłowa instalacja modułu podajnika.
U8	Czerwona	Pobrano wiele arkuszy: zatrzymanie.
U8	Miga na zielono	Pobrano wiele arkuszy: wstrzymanie, oczekiwanie na polecenie użytkownika.
U9	Czerwona	Zacięcie dokumentu lub zablokowanie ścieżki papieru.
U41, U42	Czerwona	Kalibracja nie powiodła się. Powtórz kalibrację. Jeśli problem nie ustąpi, skontaktuj się z serwisem.
U51	Czerwona	Przekroczono limit czasu: urządzenie USB zostało odłączone podczas pracy skanera. Zeskanuj dokumenty ponownie.
U52	Czerwona	Przekroczono limit czasu. Zeskanuj dokumenty ponownie.
U53	Czerwona	Nieobsługiwana szybkość urządzenia USB. Urządzenie musi obsługiwać standard USB 2.0 lub wyższy.
U55	Czerwona	Przekroczono wartość progową zdarzeń USB. Zeskanuj dokumenty ponownie.
U56	Czerwona	Przechwytywanie obrazu jest już w toku. Zeskanuj dokumenty ponownie.
U57	Czerwona	Brak stopki obrazu. Zeskanuj dokumenty ponownie.
E	Miga na czerwono	<ul style="list-style-type: none"> Sprawdź, czy wszystkie kable są prawidłowo podłączone. Wyłącz zasilanie i włącz je ponownie. Jeśli problem nadal występuje, skontaktuj się z pomocą techniczną.

Wyczyść obszar transportowy, rolki oraz paski odpowiedzialne za czarne tło.



Zastosuj arkusz czyszczący obszar transportowy i wyczyść szybki zabezpieczające kamery.

