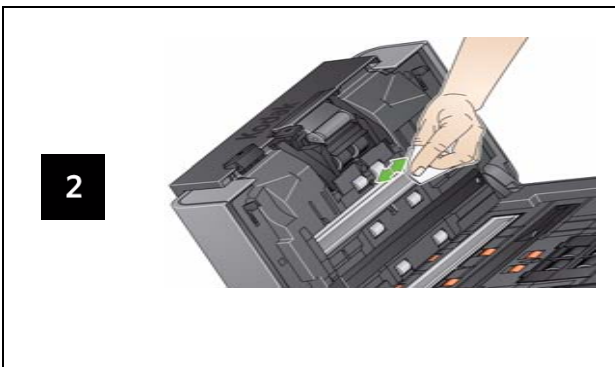


Limpendo a área de geração de imagens



Luzes indicadoras

O botão liga/desliga acende uma luz azul quando o Scan Station está ligado e pronto. Veja a seguir uma descrição dos status do LED:

LED	Recurso
Luz azul fixa	O Scan Station está ligado e pronto para digitalizar.
Luz azul piscando	Indica que o Scan Station está inicializando (após ser ligado) ou em fase de aquecimento e está se preparando para digitalizar.
Luz vermelha piscando ou fixa	Indica algum problema no Scan Station (a tampa está aberta, por exemplo).

Acessórios e suprimentos

CAT Nº.	Descrição
148 4864	Rolos de alimentação <i>Kodak</i>
173 6115	Módulo de separação <i>Kodak</i>
826 9607	Módulo de alimentação <i>Kodak</i>
853 5981	Panos para limpeza de rolos <i>Kodak</i>
169 0783	Folhas para limpeza de transporte <i>Kodak</i>
896 5519	Panos Eliminadores de estática para scanners <i>Kodak</i>



Scan Station série 700



Guia de referência de manutenção

Informações de suporte

www.kodakalaris.com/go/disupport

1.800.822.1414

(Somente EUA e Canadá; todas as outras regiões, entre em contato com o Centro de serviços técnicos e suporte Kodak Alaris local)

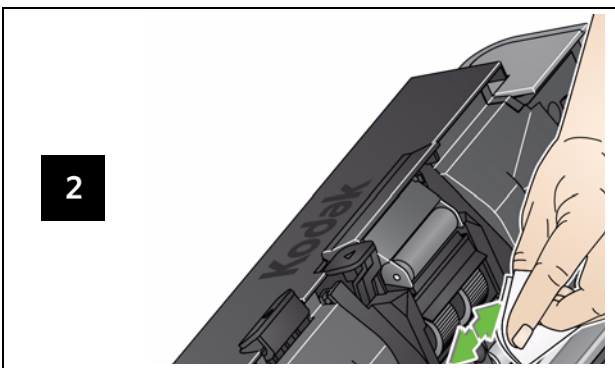
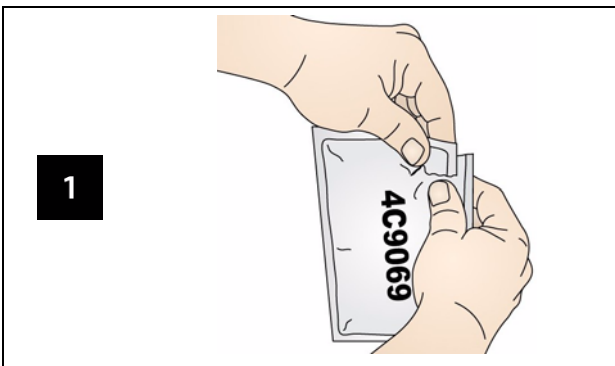
Ao entrar em contato com o suporte, tenha em mãos as seguintes informações:

- Uma descrição de seu problema
- Número de série do Scan Station

Kodak Alaris Inc.
2400 Mt. Read Blvd.
Rochester, New York 14615
© 2014 Kodak Alaris Inc. Todos os direitos reservados.
A-61803_pt-br / Peça 5K3799 Setembro de 2014

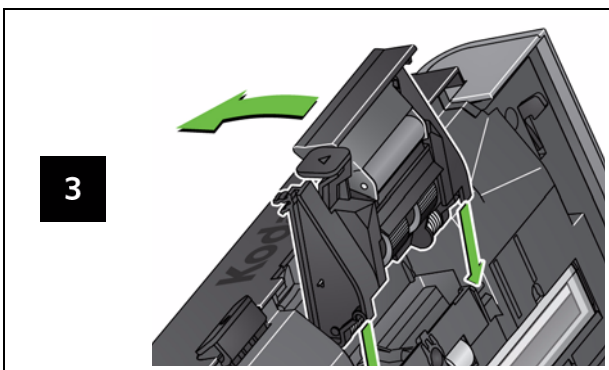
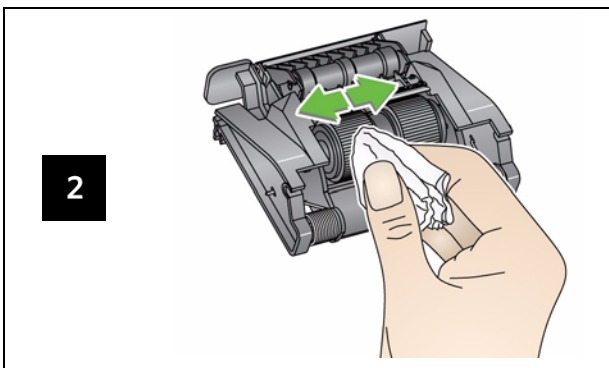
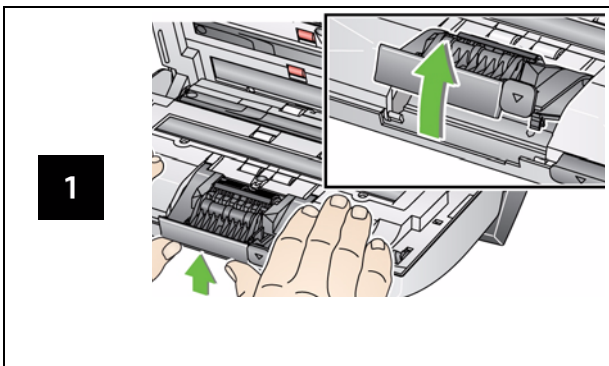
A marca e a apresentação comercial Kodak são usadas sob licença da Eastman Kodak Company.

Limpendo os rolos



IMPORTANTE: O pano para limpeza de rolos contém Lauriléter sulfato de sódio, que pode causar irritação ocular. Consulte a respectiva Folha de dados de segurança de produto (FISPQ) para obter mais informações.

Limpendo e substituindo o módulo de separação



Limpendo e substituindo o módulo de alimentação

