

Instrucciones de instalación del accesorio para la impresora mejorada de *Kodak* para uso con los escáneres de la serie *i5000* de *Kodak*

A continuación, se ofrecen las instrucciones de instalación del accesorio para la impresora mejorada de *Kodak* para los escáneres de la serie *i5000*. Consulte la guía del usuario para los procedimientos sobre cómo utilizar este accesorio.

El accesorio para la impresora mejorada de *Kodak* incluye:

Delantera solamente

- 1 Guía de imagen superior
- 1 Accesorio de fondo superior giratorio
- 1 Tira de drenaje
- 1 Etiqueta de posición/instrucción de la impresora
- 1 Conjunto de tiras secantes para tinta

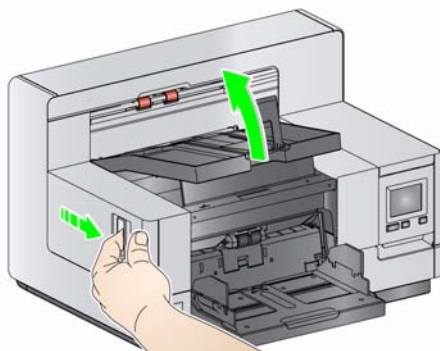
Delantera y/o trasera

- 2 Portacartuchos para la impresora mejorada
- 1 Cartucho de tinta negra para la impresora mejorada
- 2 Accesorio de placa de circuito impreso
- 1 destornillador

Instalación delantera de la impresora

Antes de comenzar, asegúrese de que el escáner está apagado y desconectado.

1. Abra la tapa del escáner.

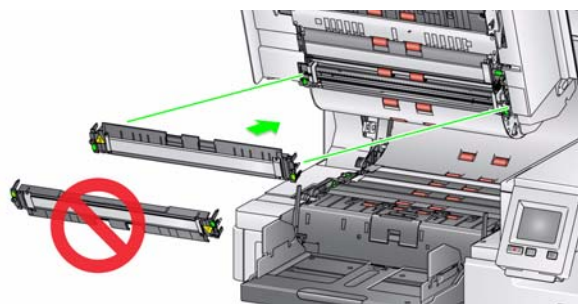


2. Afloje los tornillos de ajuste manual que se encuentran en cada extremo de la guía de imagen superior y extráigala de su posición



3. Instale la guía de imagen de la impresora mejorada y apriete los tornillos para asegurar dicha guía de imagen. *No los apriete demasiado.*

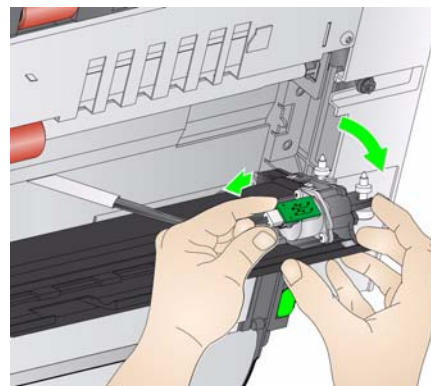
NOTA: Asegúrese de que instala la guía de imagen superior en la orientación correcta.



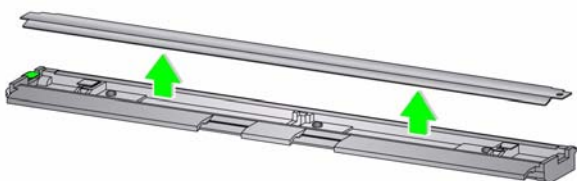
4. Afloje el accesorio de fondo superior giratorio. Utilice el destornillador proporcionado para aflojar los cuatro tornillos de ajuste manual.



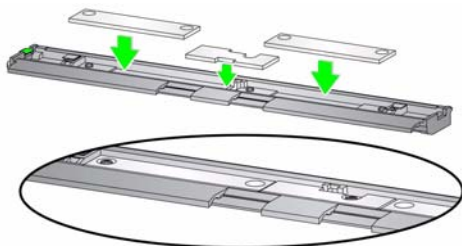
5. Desconecte el conector para soltar y extraer el fondo giratorio.



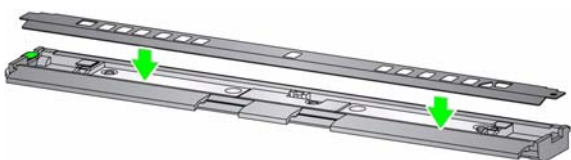
6. Conecte el cable y alinee los muelles con el extremo del fondo giratorio para instalarlo. Apriete los tornillos de ajuste manual en su lugar correspondiente. *No los apriete demasiado.*
7. Compruebe que el fondo giratorio se mueve libremente arriba y abajo.
8. Extraiga la tira negra magnética de la base del escáner.



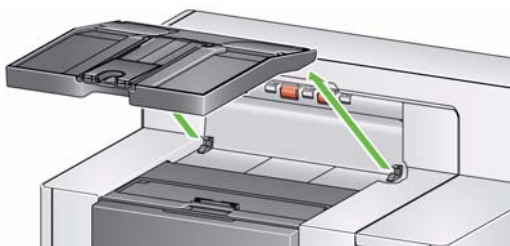
9. Instale las tiras secantes para tinta.



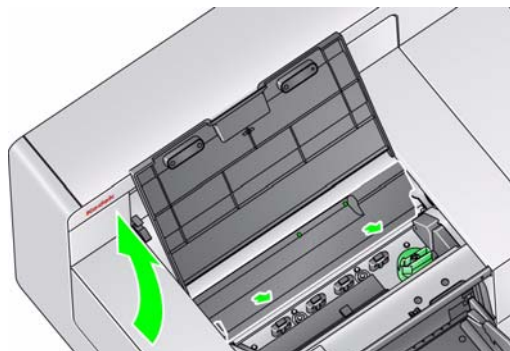
10. Instale la tira de drenaje en el lugar en el que se encontraba la tira negra que extraí en el paso 8.



11. Limpie la guía de imagen y el fondo giratorio con un paño suave que no deje pelusa.
12. Cierre la tapa del escáner y retire la bandeja de salida.

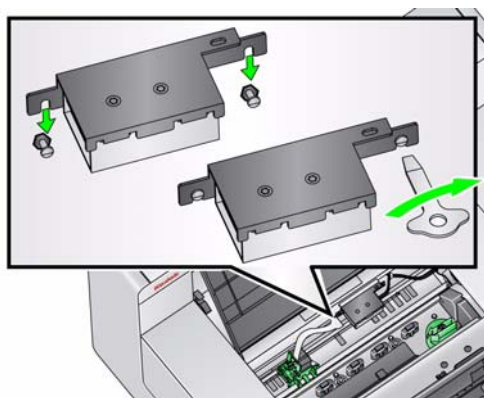


13. Abra la tapa de acceso a la impresora y extraiga la tapa de la impresora.

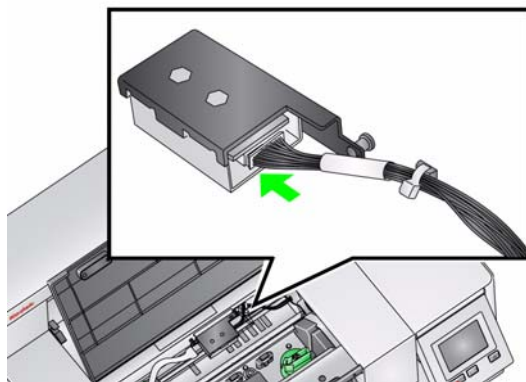


NOTA: la tapa de la impresora no podrá volver a colocarse.

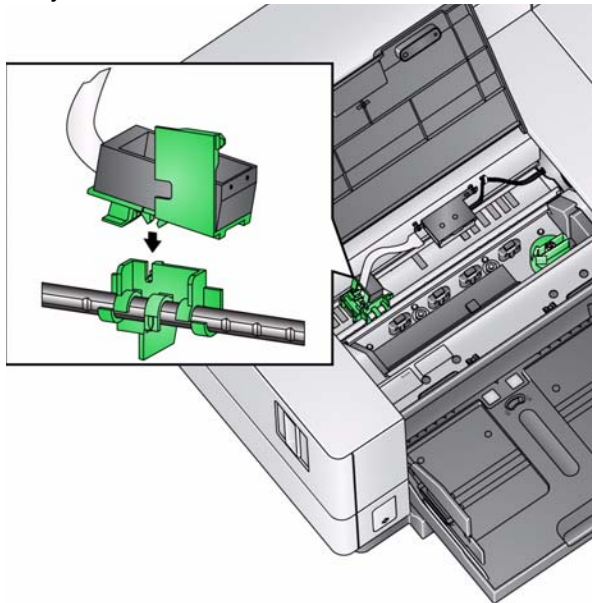
14. Afloje (sin extraer) los dos tornillos e instale el accesorio de placa de circuito impreso colocándolo sobre los dos tornillos y apretándolos tal y como se muestra.



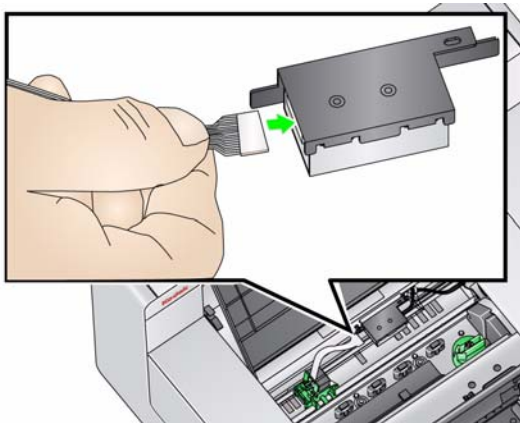
15. Conecte el cable de la impresora en el lado derecho del accesorio de placa de circuito impreso.



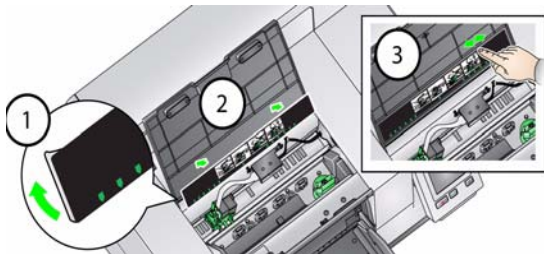
16. Encaje el portacartuchos para la impresora mejorada en el portacartuchos verde tal y como se muestra.



17. Conecte el cable de la impresora desde el portacartuchos hacia el lado izquierdo de la placa de circuito impreso. Asegúrese de que el lado de cobre del cable de la impresora mira hacia abajo.

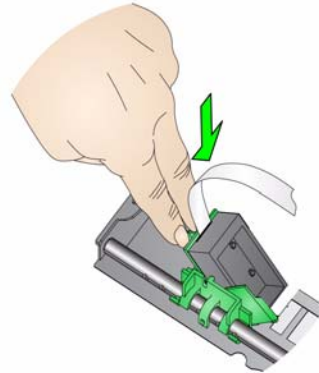


18. Alinee y adhiera la etiqueta de posición/instrucción de la impresora en la tapa de acceso a la impresora tal y como se muestra.

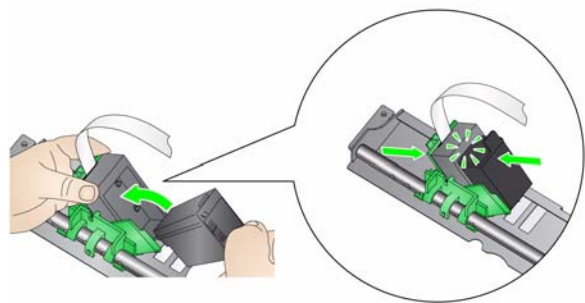


19. Abra el nuevo paquete de cartucho de tinta y quítele la tapa.

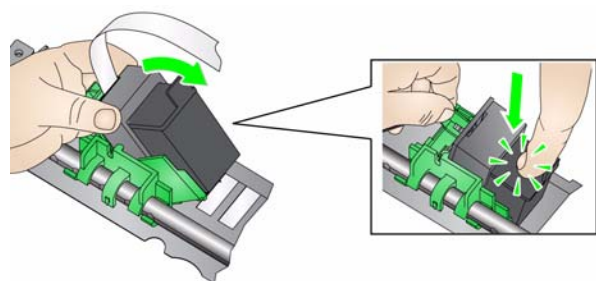
20. Presione hacia abajo la pestaña de portacartuchos para girar el portacartuchos hacia arriba.



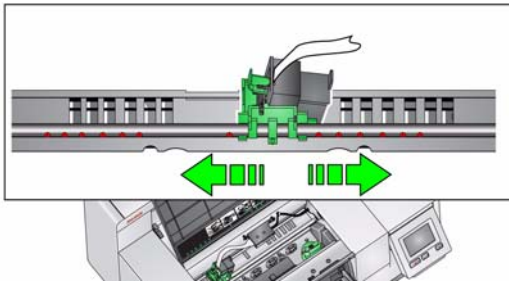
21. Encaje el cartucho de tinta en el portacartuchos, tal y como se muestra.



22. Gire el portacartuchos hacia arriba y encaje el cartucho de tinta en su sitio.



- Coloque el portacartuchos en la posición deseada. Consulte la guía del usuario, *capítulo 4, Impresión de documentos*, para obtener información sobre el cambio de las posiciones de impresión.

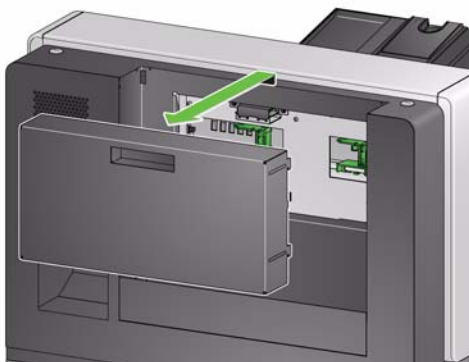


- Cierre la tapa de acceso a la impresora y vuelva a instalar la bandeja de salida.
- Reinicie el escáner y la aplicación de digitalización.
- Ejecute una prueba de impresión. Consulte la sección llamada "Ejecución de prueba de impresión" en el capítulo 4 de la Guía del usuario.

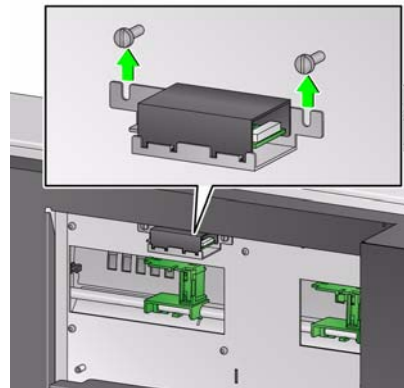
Instalación trasera de la impresora (solo para el escáner i5850)

NOTA: El portacartuchos y el cartucho de tinta se pueden instalar en el lado derecho o izquierdo, dependiendo de dónde quiera imprimir.

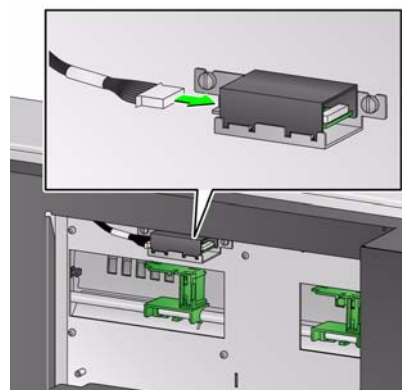
- Levante y retire la tapa trasera.



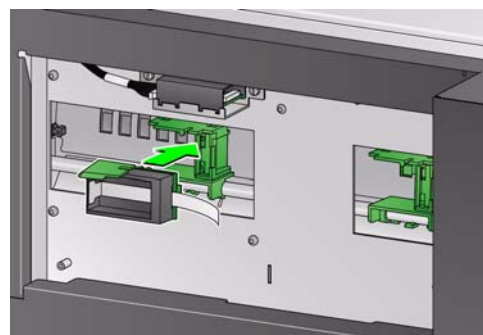
- Aloje (sin extraer) los dos tornillos e instale el accesorio de placa de circuito impreso colocándolo sobre los dos tornillos y apretándolos tal y como se muestra.



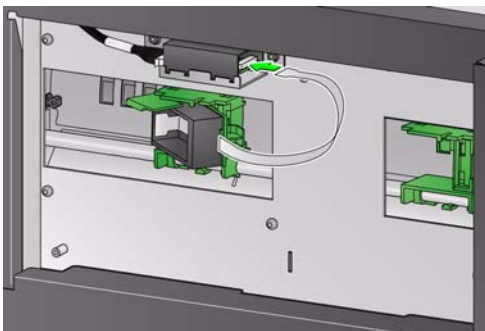
- Conecte el cable de la impresora en el lado izquierdo del accesorio de placa de circuito impreso.



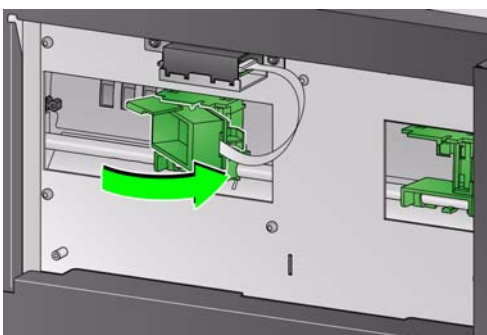
- Encaje el portacartuchos para la impresora mejorada en el portacartuchos verde tal y como se muestra.



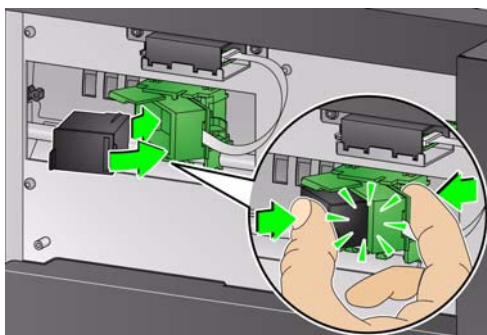
5. Conecte el cable de la impresora desde el portacartuchos hacia el lado derecho de la placa de circuito impreso. Asegúrese de que el lado de cobre del cable de la impresora mira hacia arriba.



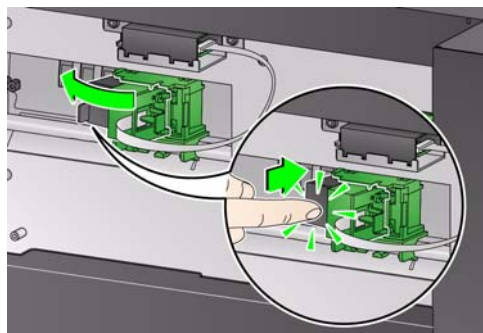
6. Abra el nuevo paquete de cartucho de tinta y quítele la tapa.
7. Gire el portacartuchos hacia la derecha.



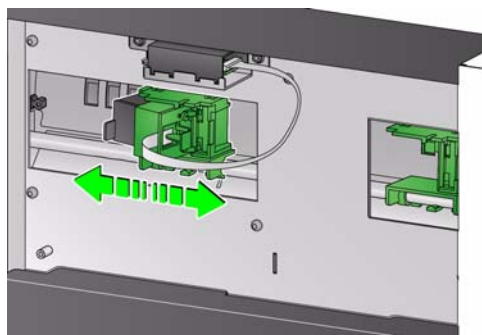
8. Encaje el cartucho de tinta en el portacartuchos, tal y como se muestra.



9. Presione hacia abajo la pestaña del portacartuchos para girar el portacartuchos hacia la izquierda.



10. Coloque el portacartuchos en la posición deseada. Consulte la guía del usuario, *capítulo 4, Impresión de documentos*, para obtener información sobre el cambio de las posiciones de impresión.



11. Coloque la tapa trasera.

NOTAS:

- Conserve todas las partes que ha eliminado (por ejemplo, la guía de imagen superior, el fondo superior giratorio, la tira negra y la tapa de la impresora) por si desea extraer la impresora más adelante.
- **Desecho del cartucho de tinta:** póngase en contacto con el sitio web de Hewlett-Packard sobre el proceso de reciclado de los suministros o de desecho de los cartuchos de tinta de acuerdo con la normativa local.
- Cuando ambas impresoras, frontal y trasera, estén instaladas, solo podrá tener un cartucho de tinta instalado. Se producirá un error si hay un cartucho de tinta en cada impresora.

Kodak Alaris Inc.
2400 Mount Read Blvd.
Rochester, NY 14615
© 2014 Kodak Alaris Inc.
Todos los derechos reservados.

La marca registrada y el acondicionamiento
comercial de Kodak se utilizan con la
licencia de Eastman Kodak Company.

Sitio Web: www.kodakalaris.com/go/docimaging