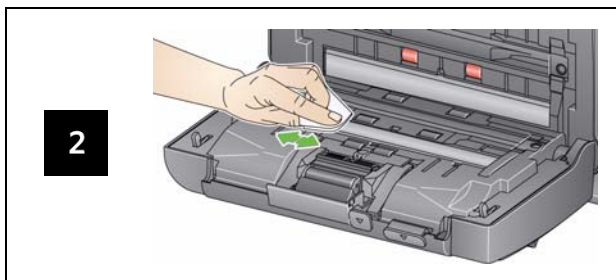


Nettoyage de la zone de numérisation




Accessoires et fournitures

N° cat.	Description
148 4864	Rouleaux d'alimentation <i>Kodak</i>
173 6115	Module de séparation <i>Kodak</i>
826 9607	Module d'alimentation <i>Kodak</i>
853 5981	Tampons de nettoyage des rouleaux <i>Kodak</i>
169 0783	Feuilles de nettoyage du système de transport <i>Kodak</i>
896 5519	Chiffons antistatiques pour scanners <i>Kodak</i>
826 6488	Lingettes « Brillianize Detailer »
892 7717	Accessoire de fond blanc <i>Kodak</i>
119 9470	Module de numérisation à plat Legal <i>Kodak</i>
189 4351	Module de numérisation à plat A3 <i>Kodak</i>

Voyants et codes d'erreur

REMARQUE : Si vous avez un scanner *Kodak* i2400, seul le code s'affiche dans la fenêtre de fonction.

Code	Message/Solution
0	<i>Vérifier le câble USB</i> Indique qu'aucune connexion USB n'est détectée ou que le câble USB n'est pas correctement branché.
	<i>Mode d'économie d'énergie</i> Aucune action requise.
	<i>Numérisation....</i> Le scanner numérise des documents.
U5, E3	<i>Numériser à nouveau les documents</i> Le câble USB est déconnecté alors que le scanner était en cours de fonctionnement.
U6	<i>Dégager le trajet du papier et fermer le capot</i> Ouvrez le capot du scanner et vérifiez qu'il n'y a plus de documents sur le trajet du papier. Fermez ensuite le capot du scanner.
U8	<i>Double alimentation</i> <ul style="list-style-type: none"> Un double document a été détecté. Supprimez l'état de double alimentation. Le document que vous essayez de numériser est trop long.
U9	<i>Bourrage papier</i> Bourrage de documents ou trajet du papier bloqué. Retirez les documents du trajet du papier.
E1, E2	 <ul style="list-style-type: none"> Vérifiez que tous les câbles sont correctement branchés. Éteignez puis rallumez le scanner. Si le problème persiste, contactez l'assistance technique.
E2, E4, E7	<ul style="list-style-type: none"> Éteignez puis rallumez le scanner. Si le problème persiste, contactez l'assistance technique.

Kodak Alaris Inc.
2400 Mount Read Blvd.
Rochester, New York 14615
A-61678_fr / Référence 5K3540 Juillet 2014
© 2014 Kodak Alaris Inc. Tous droits réservés.

La marque déposée et la marque commerciale Kodak sont utilisées sous licence de la société Eastman Kodak.



Scanners i2400/i2600/i2800



Manuel de référence

Kodak Service & Support

www.kodakalaris.com/go/disupport

1.800.822.1414

(États-Unis et Canada uniquement ; pour tous les autres pays, contactez votre centre d'assistance *kodak Alaris local*)

Lorsque vous contactez le service d'assistance, vous devez fournir les informations suivantes :

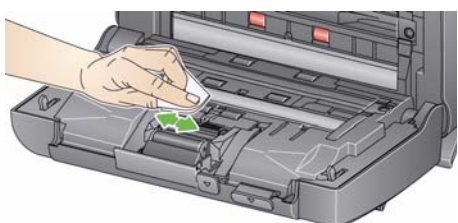
- Une description du problème
- Le modèle et le numéro de série du scanner
- La configuration de l'ordinateur
- L'application logicielle utilisée

Nettoyage des rouleaux

1



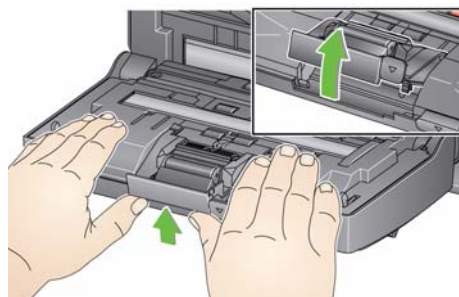
2



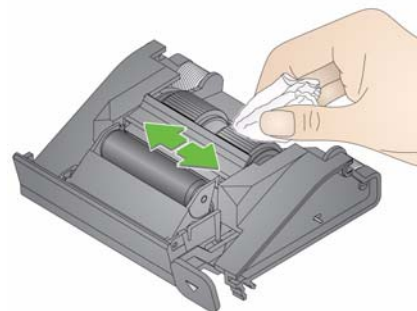
IMPORTANT : le tampon de nettoyage des rouleaux contient du sulfate d'éther laurique de sodium, qui peut provoquer une irritation oculaire. Pour plus d'informations, consultez la FDS.

Nettoyage et remplacement du module de séparation

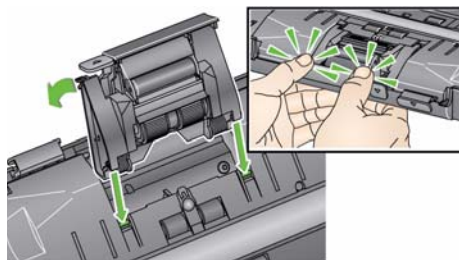
1



2

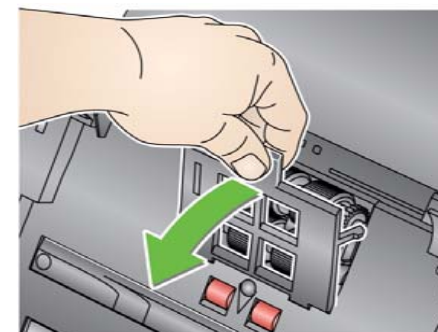


3

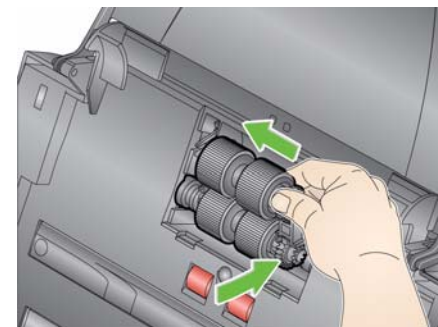


Nettoyage et remplacement du module d'alimentation

1



2



3

