

Guide d'installation pour les scanners *Kodak* i30 et i40

Contenu de l'emballage

- Scanner *Kodak* i30 ou i40
- Plateau d'entrée
- Plateau de sortie
- Module d'alimentation
- Câble USB 2.0
- Carte USB 2.0

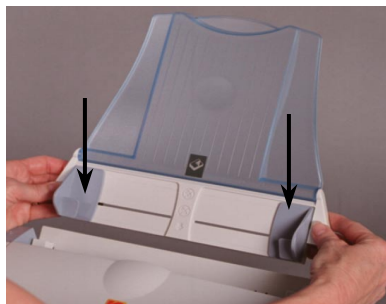
- Alimentation électrique
- Câbles d'alimentation
- CD-ROM d'installation et d'applications
- Carte d'enregistrement
- Manuel d'utilisation imprimé (anglais)

REMARQUE : des informations complémentaires sont disponibles dans le manuel d'utilisation et dans les autres documents.

1

Mise en place du plateau d'entrée

1. Alignez les languettes du plateau d'entrée sur les fentes.
2. Appuyez pour enclencher le plateau d'entrée.



2

Mise en place du plateau de sortie

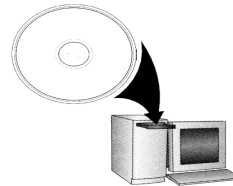
1. Insérez la broche située sur le côté gauche du plateau de sortie dans l'orifice.
2. Appuyez sur le bouton à rainures situé sur le côté droit du plateau de sortie et insérez la broche dans l'orifice situé sur le côté droit du scanner.



3

Installation des logiciels

1. Insérez le CD-ROM d'installation du scanner *Kodak* i30/i40 dans le lecteur. Le programme d'installation démarre automatiquement.
2. Sélectionnez **Installer le logiciel du scanner**.
3. Suivez les instructions affichées pour installer les pilotes TWAIN et ISIS et l'outil *Kodak* Scan Validation Tool.

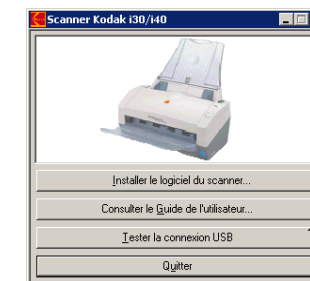


4

Test du port USB

L'option Tester la connexion USB permet de vérifier le bon fonctionnement du port USB.

1. Sélectionnez **Tester la connexion USB**.
2. Si vous disposez d'un port USB 2.0 fonctionnel, ignorez l'étape 5 ; dans le cas contraire, appliquez l'étape 5.



5

Installation de la carte USB

IMPORTANT : éteignez l'ordinateur et débranchez le câble d'alimentation. Évitez les décharges électrostatiques.



- Suivez les instructions du CD-ROM d'installation Adaptec.

6

Installation du câble USB

1. Connectez le câble USB au port USB du scanner.
2. Connectez le câble USB au port USB de l'ordinateur.



7

Installation des câbles d'alimentation

1. Sélectionnez un câble d'alimentation adapté (courant alternatif) parmi ceux fournis avec le scanner.
2. Branchez le câble d'alimentation pour courant continu sur le scanner.
3. Branchez le câble d'alimentation pour courant alternatif sur l'adaptateur secteur.
4. Branchez la prise de l'adaptateur sur le secteur.



8

Mise sous tension

- Allumez le scanner en appuyant sur l'interrupteur marche/arrêt situé au dos de l'appareil.

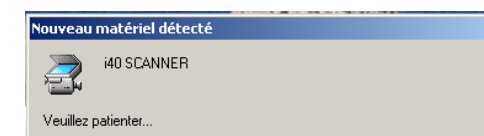


REMARQUE : le scanner effectue une série de tests internes, pendant lesquels la diode verte clignote. Quand les tests sont terminés et que l'appareil est prêt, ce voyant reste éclairé en continu.

9

Identification du scanner par le système

Le système d'exploitation détecte automatiquement le scanner.



REMARQUE : l'aspect des écrans peut changer selon le système d'exploitation installé sur l'ordinateur. Vous pouvez utiliser le scanner à l'aide du logiciel de votre choix.

www.kodak.com/go/docimaging

EASTMAN KODAK COMPANY
343 State Street
Rochester, NY 14650, Etats-Unis
A-61525_fr Septembre 2004
© Eastman Kodak Company 2004
Marques déposées : Kodak
Imprimé aux Etats-Unis.

