



**Kodak**

## Scanners de la série i1800

Imprimante haute résolution

# Sommaire

---

Informations imprimables .....	1
Configuration de la chaîne d'impression .....	3
Modification de la position d'impression horizontale .....	5
Modification de la position d'impression verticale .....	7
Ne pas imprimer sur le document suivant uniquement .....	7
Ne pas imprimer sur plusieurs documents .....	8
Exécution d'un test d'impression .....	9
Installation d'une nouvelle cartouche d'impression .....	10
Stockage de la cartouche d'impression lorsque celle-ci n'est pas utilisée .....	12
Règles d'entretien du scanner avec l'imprimante haute résolution .....	14
Procédures de remplacement .....	14
Remplacement des bandes de buvard .....	14
Purge automatique du scanner .....	16
Précautions concernant la cartouche d'impression .....	16
Nettoyage de la tête d'impression .....	17
Dépannage .....	18

Ce guide fournit des instructions sur l'utilisation de l'imprimante haute résolution pour les scanners de la série *Kodak i1800*.

Cette imprimante haute résolution permet d'apposer facilement des informations sur les documents numérisés et d'exploiter les fonctions de gestion documentaire telles que le traitement par lots et l'horodatage. Elle permet également d'imprimer des caractères alphanumériques définis par le logiciel d'application. Toutes les informations imprimées sont enregistrées dans l'en-tête du document. Les commandes et les fonctions de l'imprimante sont accessibles par l'intermédiaire du pilote ISIS et de la source de données TWAIN.

Exemples de fonctionnalités de l'imprimante haute résolution :

- Imprime jusqu'à 40 caractères par page, recto avant numérisation uniquement
- Meilleure qualité d'impression
- Choix de cartouches d'encre rouge ou noire
- Purge automatique
- Contraste réglage de l'impression (via le choix de la police : Normal 50 % ; Gras 100 %)

## Informations imprimables

Les informations pouvant être imprimées par l'imprimante haute résolution sont définies par le logiciel d'application. Il est possible d'imprimer jusqu'à 40 caractères par document. Exemples d'informations imprimables :

- Adresse d'image du document
- Date
- Heure
- Compteur séquentiel de documents
- Texte personnalisé

Il est possible d'imprimer des informations similaires sur des documents de tous les niveaux ou différentes informations sur des documents de niveaux différents. Les options orientation/rotation, format et style/police sont disponibles.

**Orientation/rotation** — Pour sélectionner l'orientation de la chaîne d'impression. Options disponibles : **0**, **90**, **180** ou **270** degrés.

**Style/police** — Pour régler le contraste de la chaîne d'impression. Options disponibles : **Normal** (50 %) ou **Gras/grand** (100 %).



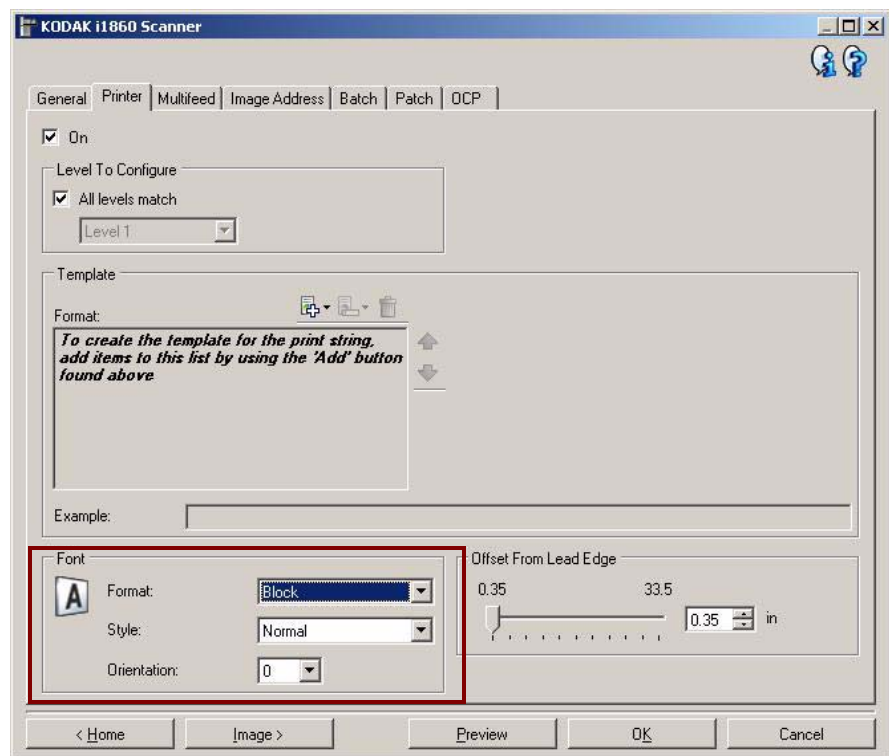
## Configuration de la chaîne d'impression

La configuration de l'imprimante haute résolution s'effectue via le pilote ISIS ou la source de données TWAIN. Des procédures détaillées sur la configuration des chaînes d'impression sont fournies dans le document *Manuel de traitement des images pour les scanners de la série Kodak i1800, A-61580\_fr*.

REMARQUE : lors d'une utilisation de l'imprimante haute résolution sur un scanner où la lecture des patches et des adresses d'image est activée, tous les patches doivent se trouver à moins de 6,35 cm du bord avant.

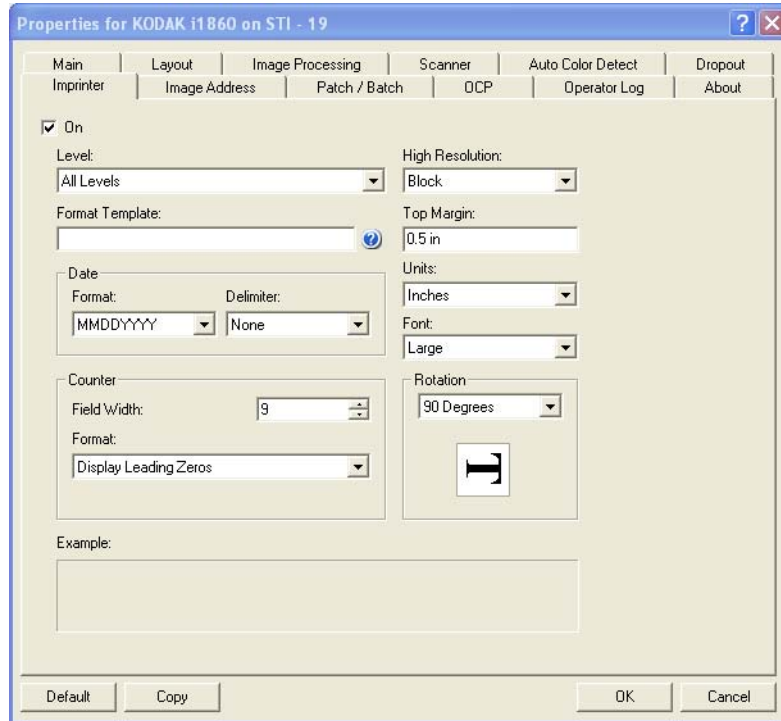
Lorsque vous utilisez l'imprimante haute résolution, vous devez définir une impression simple ou multicaractère.

Si votre logiciel d'application utilise une source de données TWAIN, accédez à l'onglet Imprimante pour définir une impression simple ou multicaractère.



**Format** — Sélectionnez **Normal** (simple) ou **Bloc** (multicaractère).

Si votre logiciel d'application utilise le pilote ISIS, accédez à l'onglet Imprimante, puis sélectionnez **Bloc** ou **Normal**.



## Modification de la position d'impression horizontale

L'emplacement des informations à imprimer sur un document est fonction de la position d'impression de l'imprimante haute résolution dans le scanner et de la position d'impression prédéfinie.

Pour modifier la position d'impression horizontale :

1. Retirez le plateau de sortie.

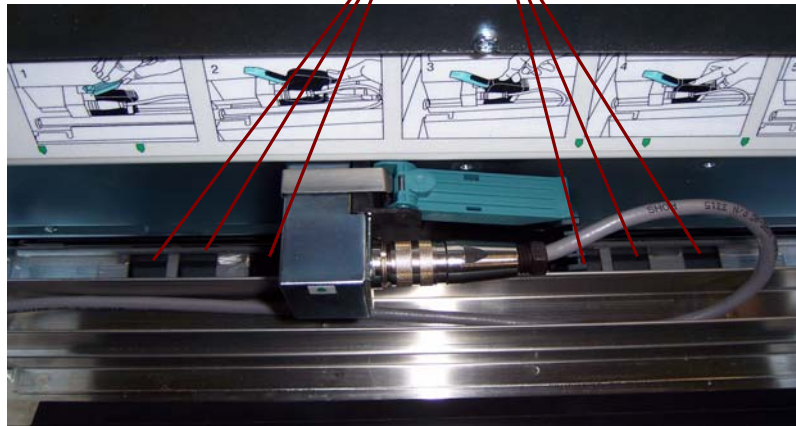


2. Ouvrez le capot d'accès à l'imprimante.



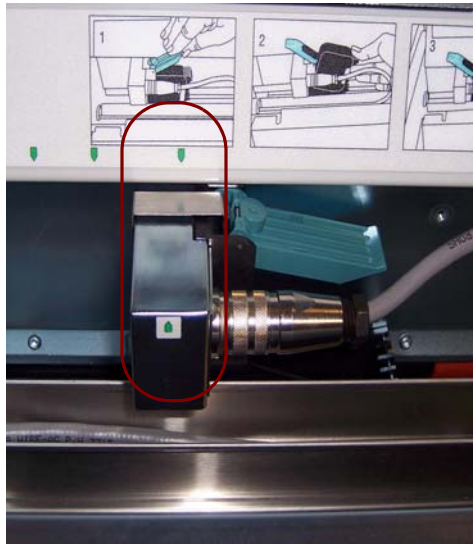
Il existe 6 positions d'impression horizontale. Ces positions sont marquées sur le rail de l'imprimante.

Positions d'impression



3. Faites glisser l'imprimante le long du rail jusqu'à la position souhaitée.

La flèche sur le support de cartouche de l'imprimante doit être alignée avec la position d'impression souhaitée.

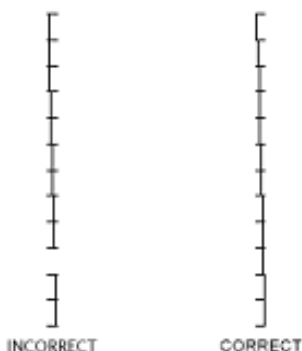


4. Une fois l'opération terminée, fermez le capot d'accès à l'imprimante et réinstallez le plateau de sortie.



## Modification de la position d'impression verticale

Le test d'impression permet d'imprimer une « échelle » dont chaque ligne verticale est imprimée par l'une des buses de la tête d'impression. S'il manque une ligne, l'une des buses ne fonctionne pas. Nettoyez la tête d'impression avec un chiffon antistatique pour rouvrir les buses bouchées.



## Ne pas imprimer sur le document suivant uniquement

Utilisez la fonction Ne pas imprimer si vous devez renumériser un ou plusieurs documents et si vous souhaitez éviter d'obtenir un double de la chaîne d'impression sur le même document.

Vous pouvez choisir de ne pas imprimer sur le document suivant en sélectionnant l'option **Ne pas imprimer** via l'écran tactile du scanner. Vous devez sélectionner **Ne pas imprimer** avant d'introduire le document pour lequel vous souhaitez empêcher l'impression.

REMARQUE : dans cet exemple, on suppose que le logiciel d'application a défini l'option *Ne pas imprimer*.



## Ne pas imprimer sur plusieurs documents

La fonction Désactiver l'impression vous permet de désactiver provisoirement l'impression de tous les documents d'un lot. Cette option peut s'avérer utile lors de la renumérisation d'une pile de documents déjà imprimés.

La fonction Désactiver l'impression est uniquement disponible une fois le scanner activé (numérisation lancée depuis le poste hôte). Si vous souhaitez désactiver l'impression pour le premier document d'un lot, votre logiciel hôte doit être configuré pour NE PAS lancer automatiquement la numérisation.

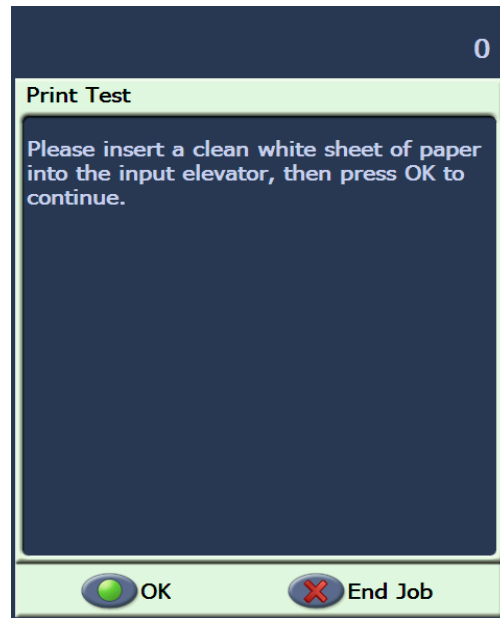
Le bouton **Désactiver l'impression** est uniquement disponible si l'impression a été activée par l'application de numérisation. Une fois l'option **Désactiver l'impression** définie, aucun document ne sera imprimé jusqu'à ce que l'une des opérations suivantes survienne :

- La fonction **Désactiver l'impression** est désactivée, ou
- Le scanner est désactivé, car il n'y a plus de document à numériser (Arrêter) ou un bourrage a été détecté et le scanner a été défini sur l'état « bourrage » via l'option Arrêter la numérisation.

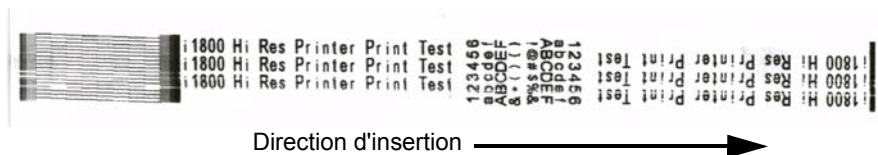
## Exécution d'un test d'impression

Le test d'impression permet de s'assurer du bon fonctionnement de la tête d'impression de l'imprimante haute résolution.

1. Appuyez sur **Test d'impression**. L'écran Test d'impression apparaît.



2. Insérez une ou plusieurs feuilles de papier vierges sur l'élevateur d'entrée.
3. Appuyez sur **OK**. Le ou les document(s) situé(s) dans le plateau de sortie présente(nt) les résultats du test d'impression.



4. Retirez le ou les document(s) du plateau de sortie et évaluez l'aspect du motif de test.
  - Si le motif est complet, vous pouvez utiliser l'appareil.
  - Si le motif n'est pas lisible :
    - Vérifiez que la cartouche d'impression est installée correctement. Relancez le test d'impression.
    - Si le motif n'est toujours pas lisible, nettoyez la tête d'impression sur la cartouche.
    - Si le motif n'est toujours pas lisible, remplacez la cartouche.

Pour plus d'informations, reportez-vous à la section « Dépannage » dans la suite de ce manuel.

## Installation d'une nouvelle cartouche d'impression

Remplacez la cartouche dans les situations suivantes :

- les caractères imprimés semblent clairs ou irréguliers ;
- des caractères manquent ;
- le test d'impression révèle une qualité d'impression irrégulière ;
- la procédure de nettoyage n'a pas amélioré la qualité globale de l'impression.

1. Retirez le plateau de sortie.



2. Ouvrez le capot d'accès à l'imprimante.



3. Soulevez la languette bleue pour libérer la cartouche d'impression.



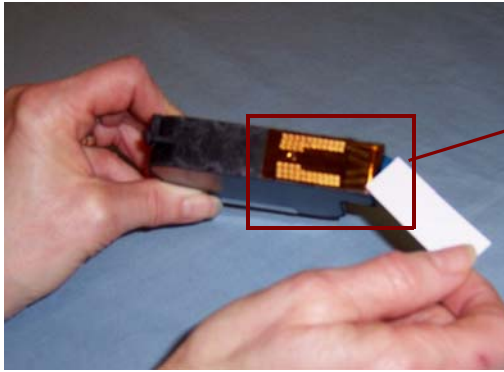
4. Retirez la cartouche du support de l'imprimante en la soulevant.



**IMPORTANT :** *éliminez la cartouche vide conformément à la réglementation en vigueur.*

5. Ouvrez l'emballage de la nouvelle cartouche d'impression pour en extraire la cartouche.

6. Retirez la bande protectrice de la partie inférieure de la cartouche pour exposer la tête d'impression.



Tête d'impression

REMARQUE : la photo ci-dessus est fournie à titre d'exemple uniquement. Lorsque vous retirez la bande protectrice de la cartouche, la tête d'impression doit être orientée vers le bas.

7. Insérez la nouvelle cartouche dans le support de l'imprimante jusqu'à ce qu'elle s'enclenche.
8. Abaissez la languette bleue pour maintenir la cartouche en place.
9. Fermez le capot d'accès de l'imprimante et replacez le plateau de sortie.
10. Effectuez un test d'impression.

## **Stockage de la cartouche d'impression lorsque celle-ci n'est pas utilisée**

La station de maintenance permet de stocker votre cartouche d'impression lorsque l'imprimante haute résolution n'est pas utilisée. Un stockage adéquat de la cartouche d'impression est essentiel pour prolonger la durée de vie de la cartouche et pour empêcher l'encre de sécher.

REMARQUE : pour un accès et une utilisation faciles, la station de maintenance peut être montée sur le scanner.

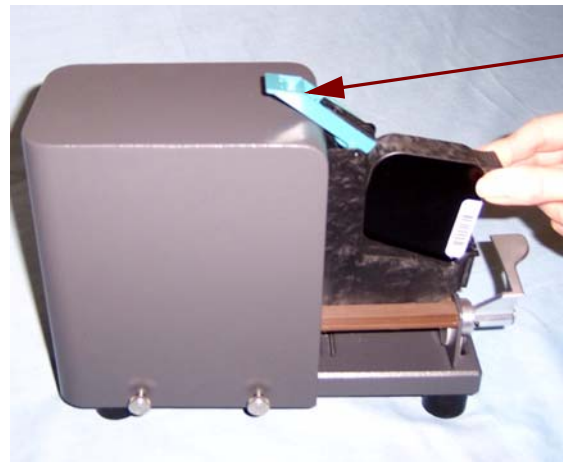


1. Sortez la cartouche du scanner. Reportez-vous aux procédures de la section « Installation d'une nouvelle cartouche d'impression ».

2. Tournez le levier de déblocage de la station de maintenance et extrayez le support.



3. Soulevez la languette bleue sur le support.
4. Insérez la cartouche d'impression dans la station de maintenance, comme illustré.



Languette bleue

5. Abaissez la languette bleue et réinsérez le support dans la station de maintenance.
6. Tournez et verrouillez le levier de blocage.

## Règles d'entretien du scanner avec l'imprimante haute résolution

Selon vos besoins d'impression, un nettoyage plus fréquent du scanner peut être requis. En outre, il convient de remplacer régulièrement les bandes de buvard.

Reportez-vous au manuel d'utilisation des scanners de la série *Kodak i1800* (A-61555) pour plus de détails sur les procédures de nettoyage et d'entretien du scanner.

## Procédures de remplacement

Les fournitures suivantes sont disponibles auprès du revendeur de l'appareil.

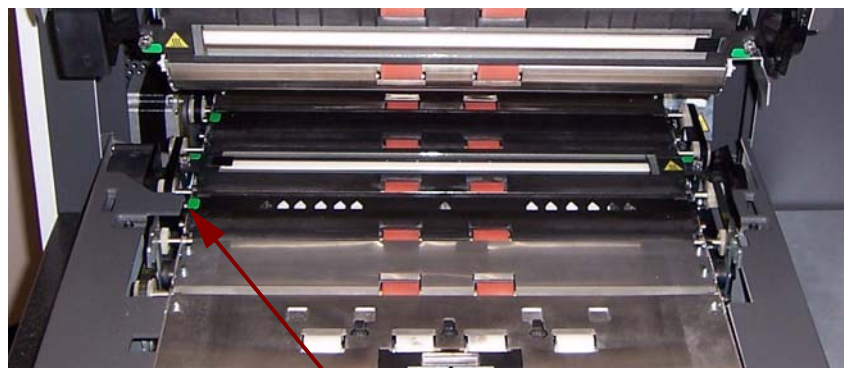
Fournitures/consommables	N° cat.
Kit de maintenance de l'imprimante haute résolution pour les scanners de la série <i>Kodak i1800</i>	877 6254
Cartouche d'impression noire pour l'imprimante haute résolution pour les scanners de la série <i>Kodak i1800</i> et <i>Kodak Imagemark Microimager 70</i>	822 1376
Cartouche d'impression rouge pour l'imprimante haute résolution pour les scanners de la série <i>Kodak i1800</i> et <i>Kodak Imagemark Microimager 70</i>	145 6532

REMARQUE : des fiches de données de sécurité (FDS) sur les produits chimiques sont disponibles sur le site Web de Kodak à l'adresse suivante : [www.kodak.co/gomsds](http://www.kodak.co/gomsds). Pour consulter les FDS sur le site Web, vous devez indiquer le numéro de catalogue du consommable concerné.

## Remplacement des bandes de buvard

Ces bandes permettent de résorber l'encre excédentaire. Si de l'encre s'y est accumulée, remplacez-les. Un kit de maintenance peut être obtenu auprès de votre revendeur.

1. Ouvrez le boîtier.
2. A l'aide du taquet vert, soulevez et retirez le capot pour accéder aux bandes de buvard.



Retirez le capot d'accès aux bandes de buvard



- Sortez la bande de buvard usagée. Vous pouvez remplacer les deux bandes ou l'une d'entre elles, selon les besoins.



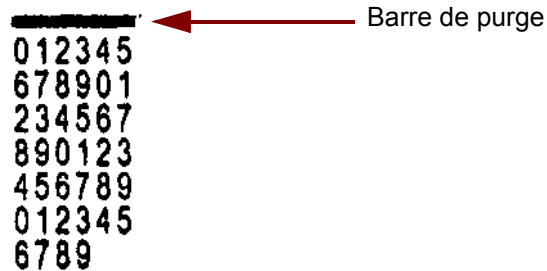
- Jetez la ou les bande(s) de buvard usagée(s).
- Insérez une bande de buvard neuve.



- Remettez en place le capot d'accès aux bandes de buvard.
- Refermez le boîtier.

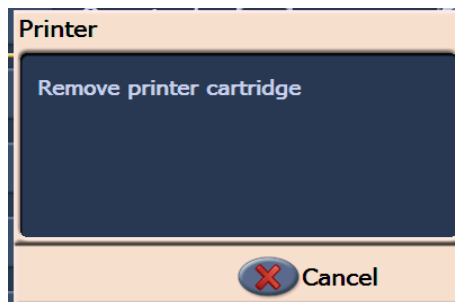
## Purge automatique du scanner

Pour garantir un écoulement régulier de l'encre et éviter tout séchage de l'encre dans les cartouches, le scanner effectue automatiquement une purge de la cartouche d'impression. La purge est un processus qui permet d'extraire une petite quantité d'encre de la tête d'impression. Cette encre est déposée sur les bandes de buvard. Si des documents se trouvent dans le système de transport, une barre de purge apparaîtra sur chaque document imprimé.



Si la fréquence d'impression est insuffisante, la purge survient à un intervalle de temps prédéfini. Lorsque le scanner détermine qu'une purge est requise et qu'aucun papier ne se trouve dans le système de transport, la purge s'effectue sur les bandes de buvard aux intervalles définis.

En l'absence de documents dans le système de transport, le scanner effectue périodiquement une purge pendant 3 minutes. Au terme des 3 minutes, le message suivant s'affiche sur l'écran tactile : **Retirer la cartouche d'encre.**



- Si vous avez terminé d'utiliser l'imprimante haute résolution, retirez la cartouche et placez-la dans la station de maintenance.

## Précautions concernant la cartouche d'impression

Pour obtenir des résultats optimaux, respectez les instructions suivantes :

- Gardez les cartouches scellées dans leur emballage d'origine jusqu'à ce que vous en ayez besoin.
- Stockez les cartouches en position verticale.
- Ne retirez pas la bande protectrice jusqu'à ce que vous soyez prêt à insérer la nouvelle cartouche. Ne réappliquez pas la bande protectrice une fois cette dernière retirée.
- Stockez les cartouches à température ambiante (15 à 25 °C).
- Une fois la bande protectrice retirée, évitez tout contact avec la buse de la tête d'impression.
- Stockez la cartouche dans la station de maintenance lorsque vous n'imprimez pas.

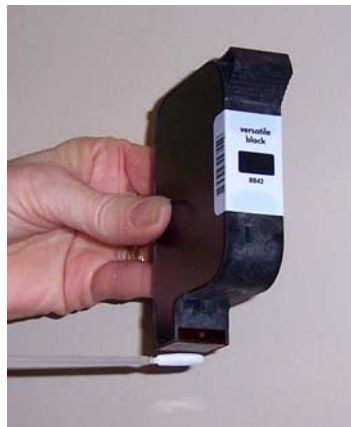
## Nettoyage de la tête d'impression

La tête d'impression est la partie de la cartouche qui applique de l'encre sur le document. Si les précautions de la page précédente ne sont pas respectées, l'encre risque de sécher sur la tête d'impression, ce qui peut entraîner la détérioration de la qualité de l'impression.

Un nettoyage de la tête d'impression permet de retirer l'encre sèche et d'améliorer la qualité de l'impression. Si un tel nettoyage n'aboutit à aucun résultat satisfaisant, remplacez la cartouche.

Pour nettoyer la tête d'impression :

1. Sortez la cartouche du support.
2. Maintenez la cartouche avec la tête d'impression orientée vers le bas.
3. A l'aide d'un tampon humide, tamponnez la tête d'impression (sans essuyer). Continuez de tamponner la tête d'impression jusqu'à ce qu'une petite quantité d'encre soit transférée sur le tampon.  
N'exercez pas une pression trop forte, au risque de rayer la zone des buses.



**REMARQUE :** si aucune trace d'encre n'est transférée sur le tampon, remplacez la cartouche.

**IMPORTANT :** *pour éviter toute trace d'encre sur vos doigts et vos vêtements, utilisez les fournitures d'impression recommandées.*

## Dépannage

Utilisez le tableau ci-dessous pour résoudre les problèmes que vous pouvez rencontrer pendant l'utilisation de l'imprimante haute résolution.

Problème	Solution possible
<b>Qualité d'impression médiocre ou hétérogène</b>	Vérifiez les points suivants : <ul style="list-style-type: none"><li>• Assurez-vous que la cartouche n'est pas vide.</li><li>• Vérifiez que la cartouche est installée correctement.</li><li>• Vérifiez que la cartouche est positionnée correctement pour l'impression.</li><li>• Vérifiez que l'imprimante a été activée dans le logiciel d'application et que la chaîne de caractères à imprimer a été définie.</li><li>• Effectuez un test d'impression pour vous assurer que toutes les buses fonctionnent correctement</li><li>• Nettoyez la tête d'impression.</li></ul>
<b>Problèmes d'impression lors du démarrage car une tête d'impression est sèche</b>	Retirez la cartouche du scanner, tamponnez la tête d'impression à l'aide d'un tampon (sans essuyer), remplacez la cartouche, puis réessayez.
<b>Aucune impression</b>	<ul style="list-style-type: none"><li>• Vérifiez que la cartouche est correctement positionnée dans le scanner.</li><li>• Veillez notamment à ce que la bande protectrice soit retirée de la tête d'impression.</li></ul>
<b>Rayures au verso des documents numérisés</b>	<ul style="list-style-type: none"><li>• Vérifiez que l'imprimante a été activée dans le logiciel d'application et que la chaîne de caractères à imprimer a été définie.</li></ul>

# Kodak

Eastman Kodak Company  
343 State Street  
Rochester, NY 14650 Etats-Unis  
© Kodak, 2008. Tous droits réservés.  
Marque déposée : Kodak