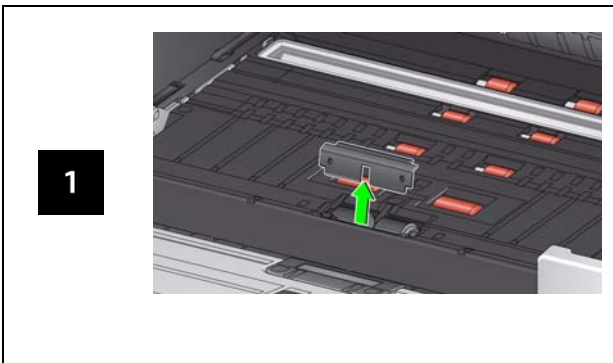
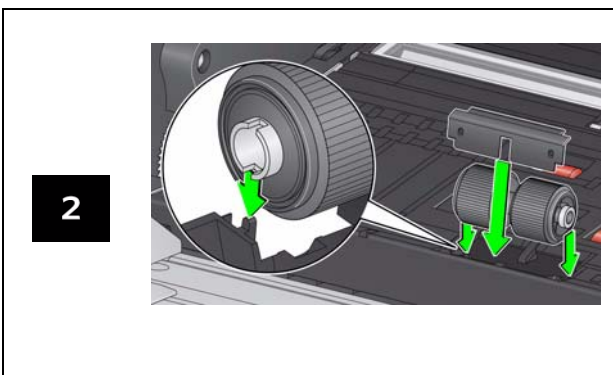
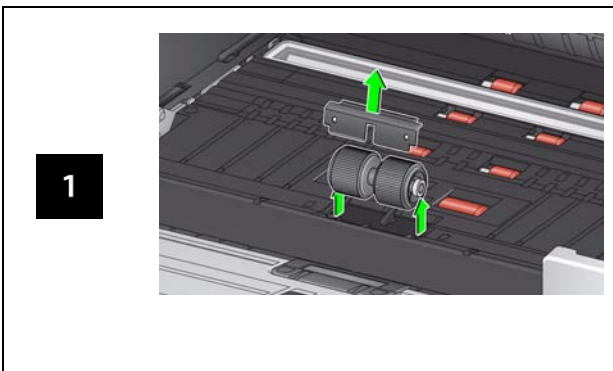


Sustitución de la almohadilla de separación frontal Sustitución del rodillo de separación

Almohadilla de separación frontal



Rodillo de separación



Consulte la guía del usuario (User's Guide) para ver los procedimientos de sustitución del módulo de alimentación y rodillos de transporte frontales.

Accesorios y complementos

N.º de CAT.	Descripción
129 9676	Kit de consumibles del alimentador
136 4421	Tira de fondo negro
896 5519	Paños de limpieza antiestáticos Staticide para escáneres <i>Kodak</i> *
169 0783	Hojas limpiadoras del sistema de arrastre
826 6488	Toallitas <i>Brilliance</i> al por menor
853 5981	Almohadillas de limpieza de los rodillos
818 3386	Cartucho de tinta negra
159 6832	Cartucho de tinta roja
N.º de CAT.	Accesorios
132 4391	Accesorio para impresora
189 4351	Accesorio de superficie plana para A3 <i>Kodak</i>
119 9470	Tamaño de accesorio plano legal <i>Kodak</i>
176 3325	Fondo de cama plana para los scanners Serie i3000
176 3218	Portacartuchos
135 3226	Alargadores para documentos

Póngase en contacto con su proveedor de escáneres para realizar pedidos.

* Los paños de limpieza Staticide no están disponibles en todas las regiones.

IMPORTANTE:

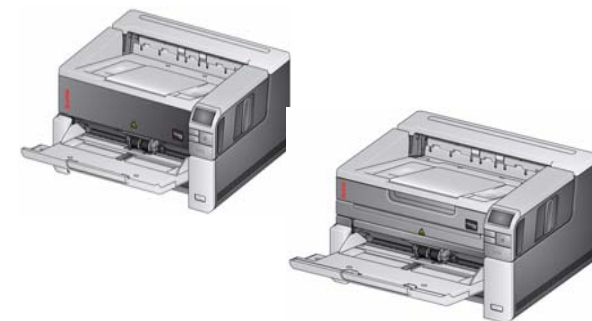
- ❑ La almohadilla de limpieza para rodillos contiene lauril éter sulfato de sodio, que puede provocar irritación ocular. Si desea obtener más información, consulte las hojas de datos de seguridad de los materiales (MSDS).
- ❑ Los paños Staticide contienen isopropanol, que puede causar irritación ocular y sequedad de piel. Lávese bien las manos con agua y jabón después de realizar los procedimientos de mantenimiento. Si desea obtener más información, consulte las fichas de datos de seguridad del material (MSDS) en www.kodakalaris.com/go/MSDS.

Kodak Alaris Inc.
2400 Mount Read Blvd.
Rochester, NY 14615 (EE. UU.)
© 2015 Kodak Alaris Inc. Todos los derechos reservados.
A-61787_es / N.º de pieza 5K4972; Noviembre de 2015

La marca registrada y el acondicionamiento comercial de Kodak se utilizan con la licencia de Eastman Kodak Company.



Escáneres de la serie i3000



Guía de referencia

Información de soporte

www.kodakalaris.com/go/IMsupport

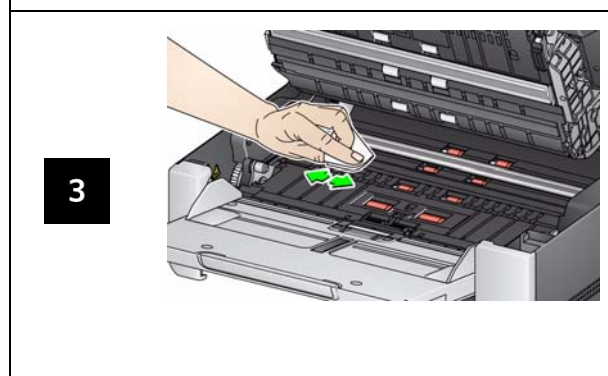
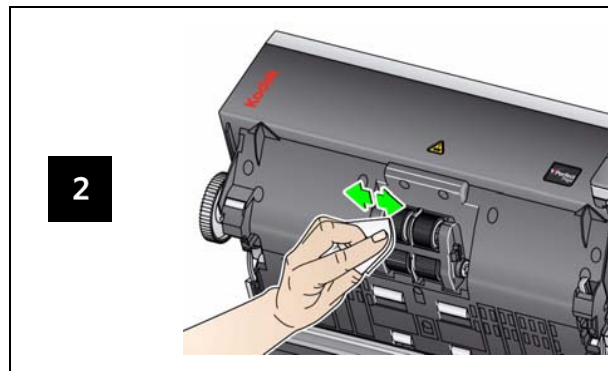
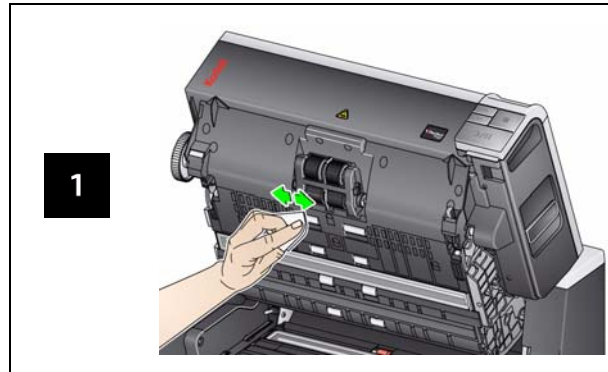
Cuando se ponga en contacto con el centro de soporte, tenga preparado lo siguiente:

- Descripción del problema
- Modelo de escáner y número de serie
- Configuración del equipo
- Aplicación de software que está utilizando

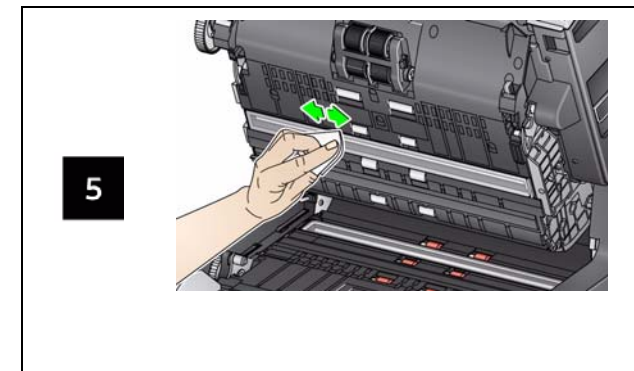
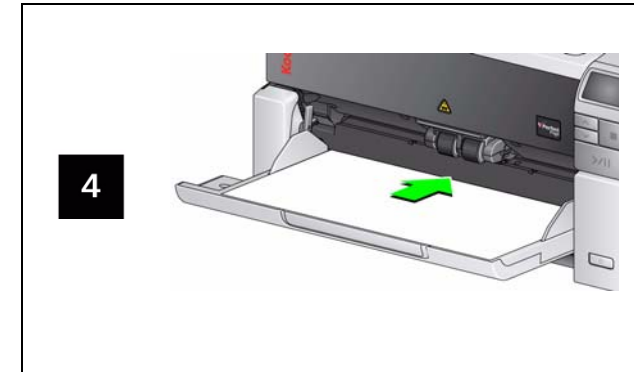
Códigos

Código	LED	Explicación
U1	Rojo	Comprobación de las guías de imagen.
U2	Rojo	Falta cartucho de tinta.
U3	Rojo	Documento demasiado largo.
U6	Rojo	Cubierta del escáner abierta.
U7	Rojo	<ul style="list-style-type: none"> Hay demasiado papel en la bandeja de entrada. El módulo de alimentación no se ha introducido correctamente.
U8	Rojo	Alimentación múltiple interrumpida.
U8	Verde parpadeante	Alimentación múltiple en pausa, esperando entrada de usuario.
U9	Rojo	Atasco de documentos o ruta del papel bloqueada.
U41, U42	Rojo	Error de calibración. Intente realizar la calibración de nuevo. Si se produce un nuevo error, llame al Servicio.
U51	Rojo	Tiempo de espera: Se desconectó el USB mientras el escáner estaba en funcionamiento. Volver a digitalizar documentos.
U52	Rojo	Tiempo de espera. Volver a digitalizar documentos.
U53	Rojo	La velocidad del USB no es compatible. Asegúrese de usar una conexión USB 2.0 (o superior).
U55	Rojo	USB en el umbral. Volver a digitalizar documentos.
U56	Rojo	Iniciada la captura de imágenes. Volver a digitalizar documentos.
U57	Rojo	Falta el pie de imagen. Volver a digitalizar documentos.
Exx	Rojo	<ul style="list-style-type: none"> Asegúrese de que todos los cables están conectados correctamente. Reinicie el escáner. Si el problema persiste, póngase en contacto con el servicio técnico.

Limpie el sistema el sistema de arrastre, los rodillos y las tiras de fondo



Introducción de una hoja limpiadora del sistema de arrastre y limpieza de las guías de imágenes



Cómo limpiar el cristal de la cama plana (solamente para scanners i3250/i3450)

