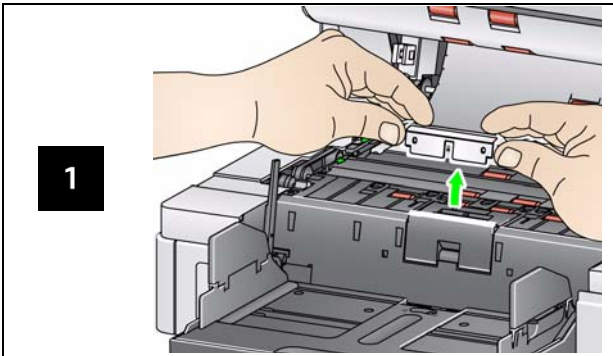
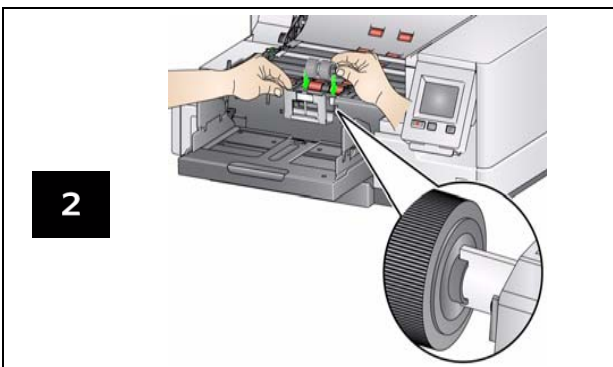
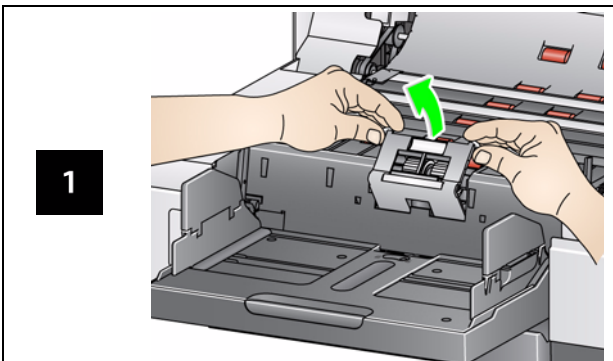


Sustitución de la almohadilla de separación frontal y sustitución del rodillo de separación

Almohadilla de separación frontal



Rodillo de separación



Consulte la guía del usuario para ver los procedimientos de sustitución del módulo de alimentación.

Accesorios y complementos

N.º de CAT.	Descripción
832 7538	Kit de consumibles del alimentador
838 7938	Kit extra grande de consumibles del alimentador
146 2415	Kit extra extra grande de consumibles del alimentador
844 5280	Kit de alimentación para papel ultra ligero
834 8054	Juego de guía de imagen (sin impresora)
871 4438	Juego de guía de imagen (con impresora)
808 8239	Fondo invertible (sin impresora)
800 0853	Fondo invertible (con impresora)
166 7641	Fondo invertible i5850 (sin impresora)
161 2605	Fondo invertible i5850 (con impresora)
183 3946	Extensión para documentos de 66,04 cm (26 pulg.)
162 6803	Extensión para documentos de 76,2 cm (30 pulg.)
149 8476	Extensión para documentos de 86,36 cm (34 pulg.)
167 3953	Bandeja de alimentación manual (escáneres i5250/i5650)
169 4256	Bandeja de alimentación manual (escáner i5850)
118 5859	Accesorio de la bandeja de salida para alineación del borde inicial
150 9546	Accesorio de apilamiento dual controlado
140 8756	Accesorio para la impresora mejorada de la serie i5000
121 3743	Accesorio de la impresora mejorada i5850 (frontal y trasera)
125 7633	Papeles secantes para impresoras de tinta
818 3386	Cartucho negro mejorado para la impresora
159 6832	Cartucho rojo mejorado para la impresora
176 3218	Impresora optimizada: Portacartuchos de tinta
896 5519	Paños de limpieza Staticide para escáneres Kodak*
169 0783	Hojas limpiadoras para transporte
853 5981	Almohadillas de limpieza de los rodillos
826 6488	Toallitas Brilliantize

* Los paños de limpieza Staticide no están disponibles en todos los países. Las toallitas Brilliantize deben usarse si los paños de limpieza Staticide no están disponibles.

Kodak Alaris Inc.
2400 Mount Read Blvd.
Rochester, NY 14615
© 2016 Kodak Alaris Inc. Todos los derechos reservados.
A-61847_es/Parte #5K4569 Marzo 2016

La marca registrada y el acondicionamiento comercial de Kodak se utilizan con la licencia de Eastman Kodak Company.



Escáneres i5250/i5650/i5850



Guía de referencia

Puede que las ilustraciones que aparecen en esta guía parezcan diferentes a su modelo de escáner. Sin embargo, los procedimientos son los mismos a no ser que se indique lo contrario.

Información de soporte

www.kodakalaris.com/go/IMcontacts

Cuando se ponga en contacto con el centro de soporte, tenga preparado lo siguiente:

- Descripción del problema
- Modelo de escáner y número de serie
- Configuración del equipo
- Aplicación de software que está utilizando

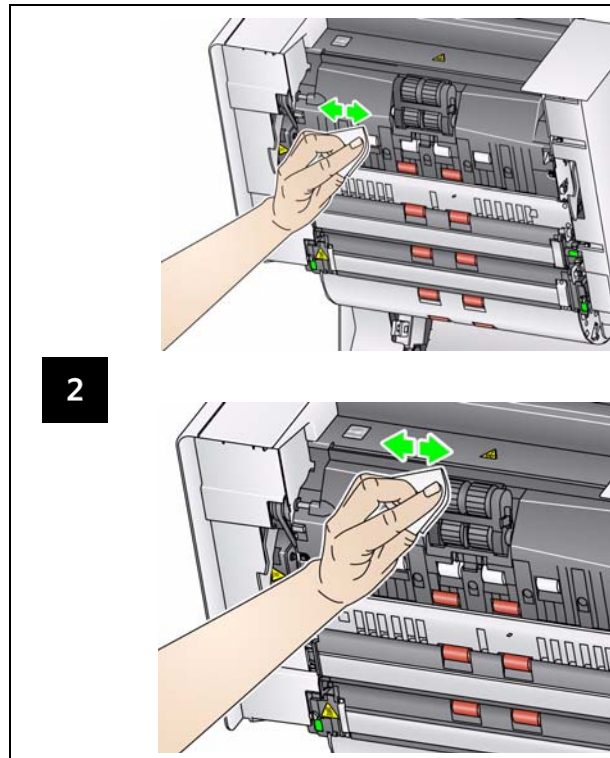
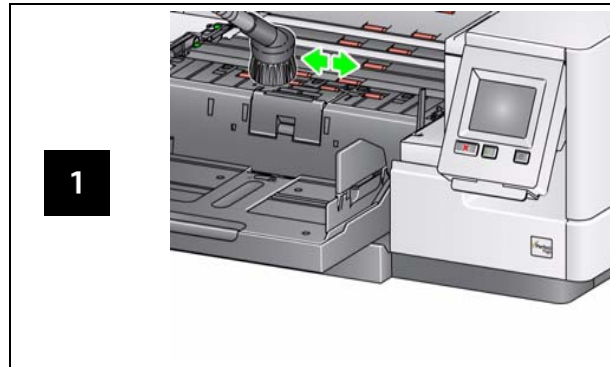
Tabla de frecuencia de limpieza

	Procedimiento	A primera hora	A mitad del turno	Al inicio del nuevo turno
1	Aspirar la bandeja de salida y las zonas de entrada (elevador de entrada y transporte)	x		
2	Limpiar todos los rodillos, incluido el módulo de alimentación	x		x
3	Pasar la hoja de limpieza del transporte	x		x
4	Limpiar las guías de imágenes	x	x	x

IMPORTANTE:

- ❑ La almohadilla de limpieza para rodillos contiene lauril éter sulfato de sodio, que puede provocar irritación ocular. Si desea obtener más información, consulte las fichas de datos de seguridad del material (MSDS).
- ❑ Los paños Staticide contienen isopropanol, que puede causar irritación ocular y sequedad de piel. Lávese bien las manos con agua y jabón después de realizar los procedimientos de mantenimiento. Si desea obtener más información, consulte las fichas de datos de seguridad del material (MSDS) en www.kodakalaris.com/go/MSDS.

Limpeza del transporte y los rodillos



Introducción de una hoja de limpieza y limpieza de las guías de imágenes

