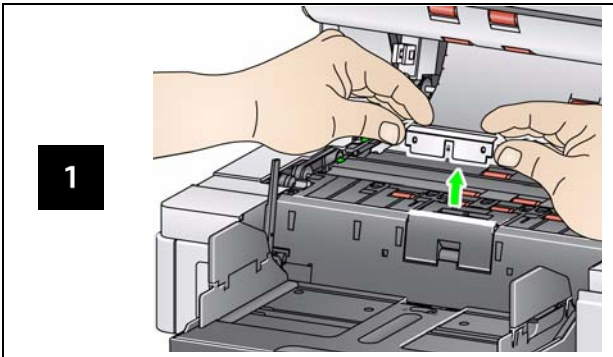
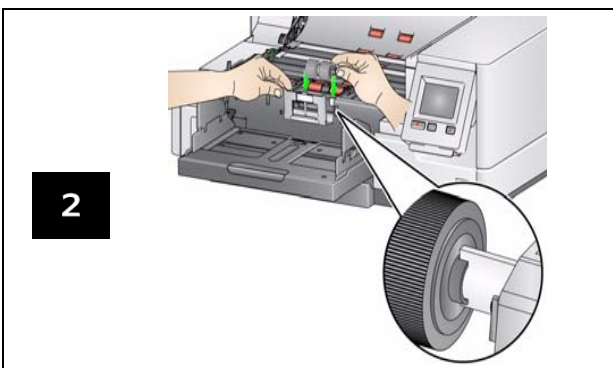
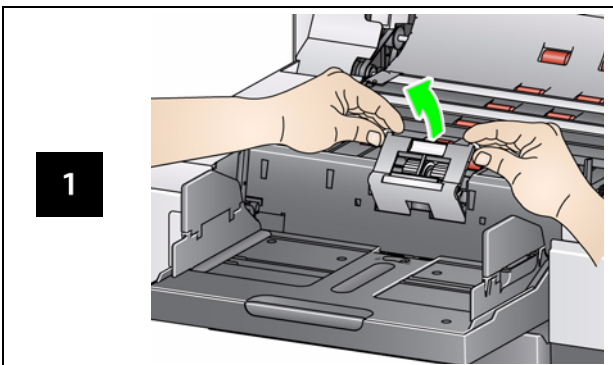


Remplacer le tampon de pré-séparation Remplacer le rouleau de séparation

Tampon de pré-séparation



Rouleau de séparation



Consultez le manuel d'utilisation pour en savoir plus sur les procédures de remplacement du module d'alimentation.

Accessoires et fournitures

N° cat.	Description
832 7538	Kit de consommables du module d'alimentation
838 7938	Kit de consommables pour module d'alimentation, version « grand modèle »
146 2415	Kit de consommables du module d'alimentation très grand format
844 5280	Kit d'alimentation pour papier ultra-léger
834 8054	Jeu de guides de numérisation (sans imprimante)
871 4438	Jeu de guides de numérisation (avec imprimante)
808 8239	Fond retournable (sans imprimante)
800 0853	Fond retournable (avec imprimante)
166 7641	Fond retournable i5850 (sans imprimante)
161 2605	Fond retournable i5850 (avec imprimante)
183 3946	Rallonge de document de 66,04 cm (26 pouces)
162 6803	Rallonge de document de 76,2 cm (30 pouces)
149 8476	Rallonge de document de 86,36 cm (34 pouces)
167 3953	Plateau d'alimentation manuelle (scanners i5250/i5650)
169 4256	Plateau d'alimentation manuelle (scanner i5850)
118 5859	Accessoire bac de sortie avec alignement des bords avant
150 9546	Accessoire d'empilage double contrôlé
140 8756	Accessoire d'impression améliorée / Série i5000
121 3743	Accessoire d'impression améliorée i5850 (recto et verso)
125 7633	Buvards pour imprimante
818 3386	Cartouche d'encre noire pour l'imprimante améliorée
159 6832	Cartouche d'encre rouge pour l'imprimante améliorée
176 3218	Imprimante améliorée : Support de cartouche d'encre
896 5519	Lingettes antistatiques pour scanners <i>Kodak</i> *
169 0783	Feuilles de nettoyage pour système de transport
853 5981	Tampons de nettoyage des rouleaux
826 6488	Lingettes Brillianize Detailer

* Les lingettes antistatiques ne sont pas disponibles dans tous les pays. Les lingettes Brillianize Detailer doivent être utilisées si les lingettes antistatiques ne sont pas disponibles.

Kodak Alaris Inc.
2400 Mount Read Blvd.
Rochester, NY 14615
© 2016 Kodak Alaris Inc. Tous droits réservés.
A-61847_fr / Pièce 5K4569 / Mars 2016

La marque commerciale et la charte graphique Kodak sont utilisées sous licence acquise auprès de Eastman Kodak Company.



Scanners i5250/i5650/i5850



Manuel de référence

Les illustrations présentées dans ce guide peuvent différer de l'apparence de votre modèle de scanner. Cependant, sauf indication contraire, les procédures restent les mêmes.

Informations techniques

www.kodakalaris.com/go/IMcontacts

Lorsque vous contactez le service d'assistance, vous devez fournir les informations suivantes :

- Une description du problème
- Le modèle et le numéro de série du scanner
- La configuration de l'ordinateur
- L'application logicielle utilisée

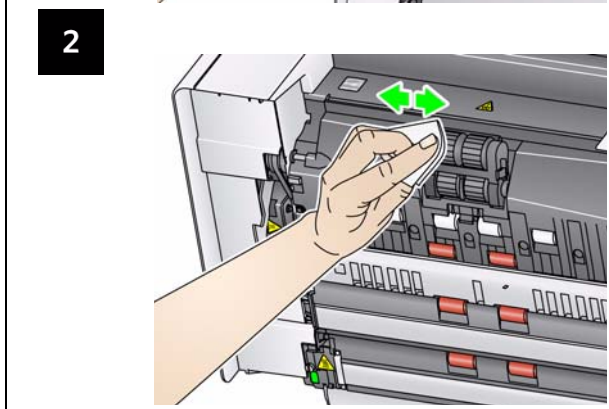
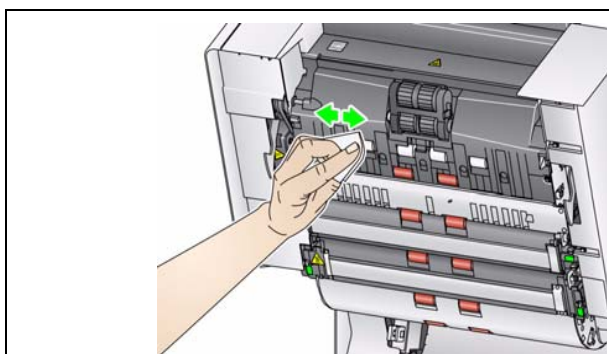
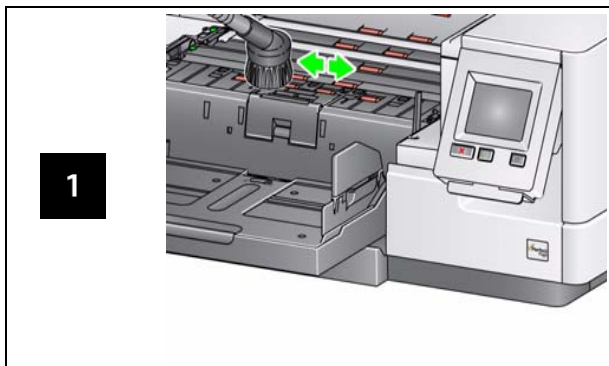
Tableau de fréquence des opérations de nettoyage

Procédure	Tous les matins	Milieu de la période de travail	Début d'une nouvelle période de travail
1 Passer l'aspirateur sur le plateau de sortie et sur les zones d'entrée (élevateur d'entrée et système de transport)	x		
2 Nettoyer tous les rouleaux, y compris le module d'alimentation	x		x
3 Faire circuler une feuille de nettoyage du système de transport	x		x
4 Nettoyage des guides de numérisation	x	x	x

IMPORTANT :

- ❑ Le tampon de nettoyage de rouleaux contient de l'éthersulfate sodique de lauryle, qui peut provoquer une irritation oculaire. Pour plus d'informations, consultez la FDS.
- ❑ Les chiffons antistatiques contiennent de l'isopropanol, qui peut irriter les yeux et dessécher la peau. Lavez-vous les mains à l'eau savonneuse immédiatement après chaque opération de maintenance. Pour plus d'informations, consultez la fiche de données de sécurité (FDS) sur www.kodakalaris.com/go/MSDS.

Nettoyage du système de transport et des rouleaux



Passage d'une feuille de nettoyage et nettoyage des guides de numérisation

