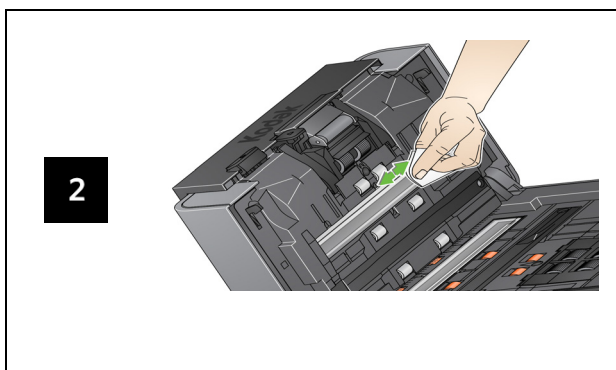


Nettoyage de la zone de numérisation



Voyants lumineux

Le bouton d'alimentation est allumé en bleu lorsque la Scan Station est allumée et prête.

Le tableau suivant explique l'état des LED :

LED	Remède
Bleu fixe	La Scan Station est allumée et prête à numériser.
Bleu clignotant	Indique que la Scan Station est en cours d'initialisation (après sa mise sous tension) ou de préchauffage et se prépare à numériser.
Rouge clignotant ou fixe	Signale une erreur de la Scan Station (capot ouvert, par exemple).

Accessoires et fournitures

Réf.	Description
148 4864	Rouleaux d'alimentation <i>Kodak</i>
173 6115	Module de séparation <i>Kodak</i>
826 9607	Module d'alimentation <i>Kodak</i>
100 2716	Tampons de nettoyage des rouleaux <i>Kodak</i>
169 0783	Feuilles de nettoyage pour système de transport <i>Kodak</i>
896 5519	Lingettes antistatiques pour scanners <i>Kodak</i>

IMPORTANT :

- ❑ Les lingettes antistatiques contiennent de l'isopropanol qui peut irriter les yeux et dessécher la peau. Lavez-vous les mains à l'eau savonneuse immédiatement après chaque opération de maintenance. Consultez la fiche des données de sécurité (FDS) pour plus d'information (www.kodakalaris.com/go/ehs).

Toutes les marques commerciales et les dénominations commerciales utilisées sont la propriété de leur détenteur respectif.

La marque commerciale et l'identité visuelle sont utilisées sous licence acquise auprès de la société Eastman Kodak Company.

© 2019 Kodak Alaris Inc.
TM/ MC/ MR : Alaris

A-61921_fr / Réf. 5K8638 Août 2019

Kodak

Scan Station 700 Plus Series

Manuel de référence pour la maintenance



Informations techniques

www.AlarisWorld.com/go/imsupport

Lorsque vous contactez le service d'assistance, veuillez fournir les informations suivantes :

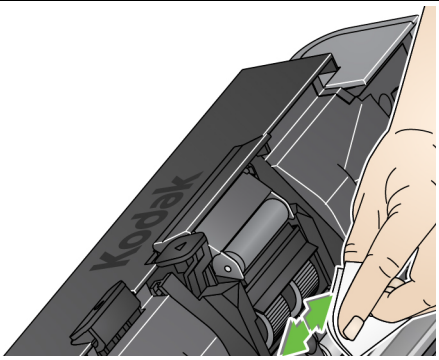
- Une description du problème
- Le modèle et le numéro de série du scanner
- La configuration de l'ordinateur
- L'application logicielle utilisée

Nettoyage des rouleaux

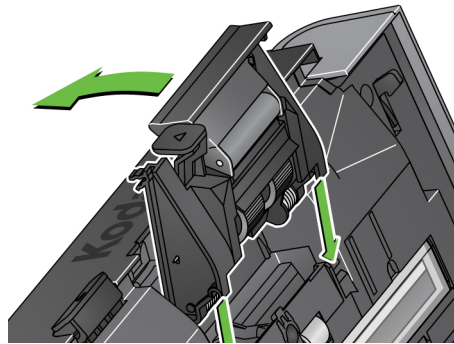
1



2

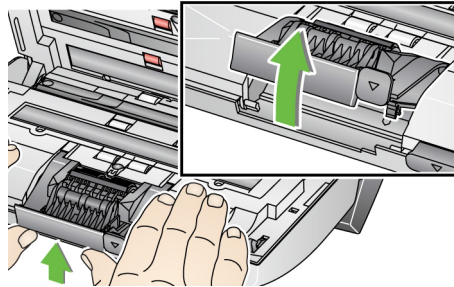


3

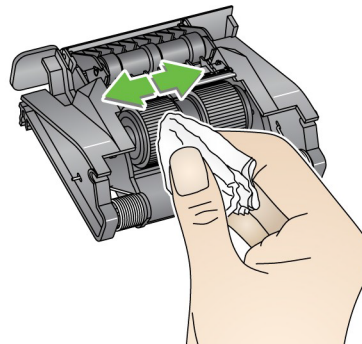


Nettoyage et remplacement du module de séparation

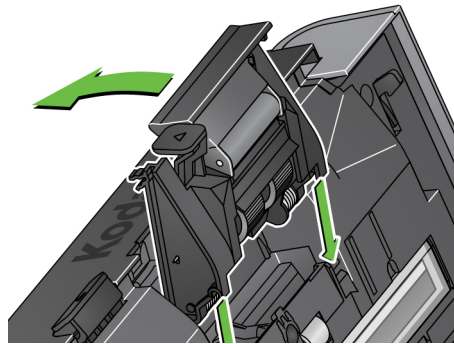
1



2

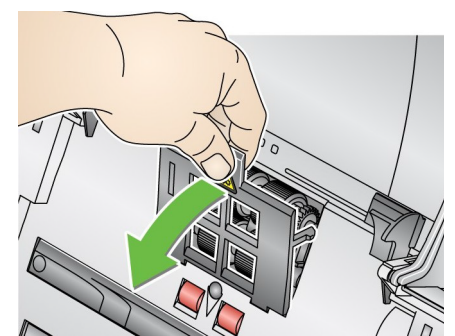


3

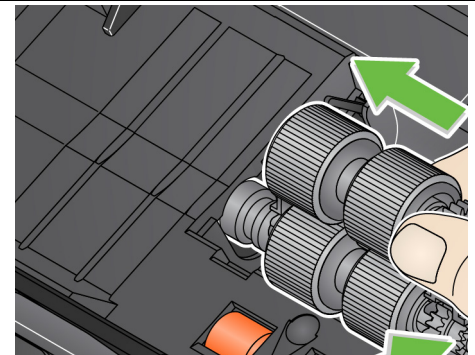


Nettoyage et remplacement du module d'alimentation

1



2



3

