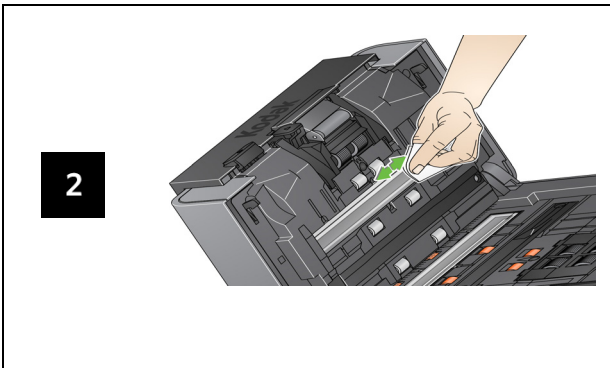


## Reinigen des Scanbereichs



## Kontrollleuchten

Wenn die Scan Station eingeschaltet und betriebsbereit ist, leuchtet der Ein-/Aus-Schalter blau. Im Folgenden werden die verschiedenen LED-Anzeigen beschrieben:

LED	Gegenmaßnahme
<b>Blau leuchtend</b>	Die Scan Station ist eingeschaltet und betriebsbereit.
<b>Blau blinkend</b>	Die Scan Station befindet sich nach dem Einschalten in der Aufwärmphase und wird bald einsatzbereit sein.
<b>Rot blinkend oder leuchtend</b>	Es ist ein Fehler aufgetreten, zum Beispiel ist die Abdeckung der Scan Station nicht geschlossen.

## Verbrauchsmaterialien und Zubehör

KAT.-Nr.	Beschreibung
148 4864	Kodak Einzugswalzen
173 6115	Kodak Trennmodul
826 9607	Kodak Einzugsmodule
100 2716	Kodak Reinigungspads für Walzen
169 0783	Kodak Transportbereich-Reinigungsblätter
896 5519	Antistatiktücher für Kodak Scanner

### WICHTIG:

- ❑ Antistatiktücher enthalten Isopropylalkohol, der Augenreizungen und trockene Haut verursachen kann. Waschen Sie daher nach der Reinigung Ihre Hände mit Wasser und Seife. Nähere Informationen finden Sie im Sicherheitsdatenblatt (SDB) ([www.kodakalaris.com/go/ehs](http://www.kodakalaris.com/go/ehs)).

Alle verwendeten Warenzeichen und Markennamen sind das Eigentum ihrer jeweiligen Inhaber.

Das Kodak Warenzeichen und die Handelsaufmachung werden unter Lizenz der Eastman Kodak Company verwendet.

© 2019 Kodak Alaris Inc.  
TM/MC/MR: Alaris

A-61921\_de / Teil # 5K8638 August 2019

**Kodak**

Scan Station 700 Plus Series

Wartungsreferenzhandbuch



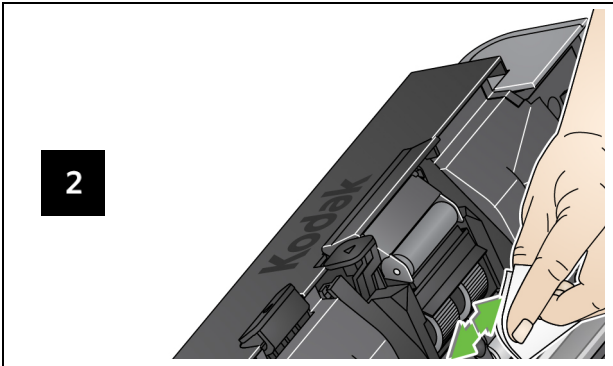
## Supportinformationen

[www.AlarisWorld.com/go/imsupport](http://www.AlarisWorld.com/go/imsupport)

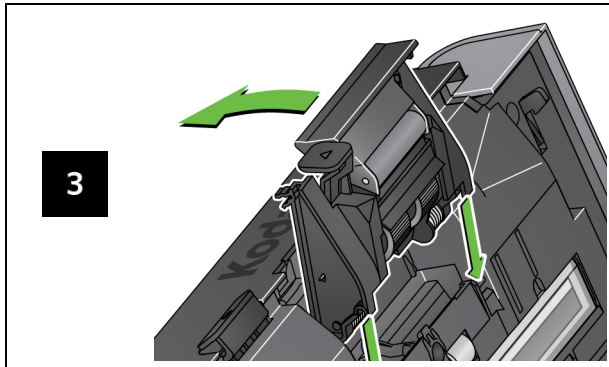
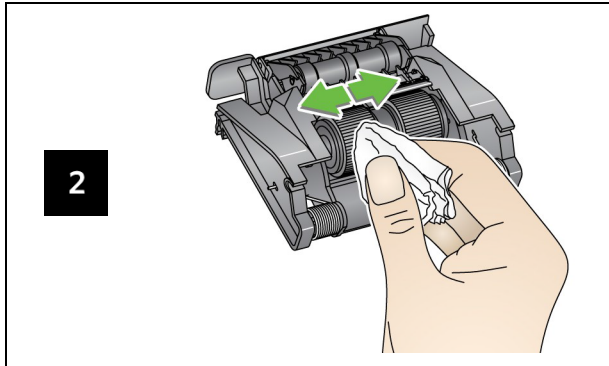
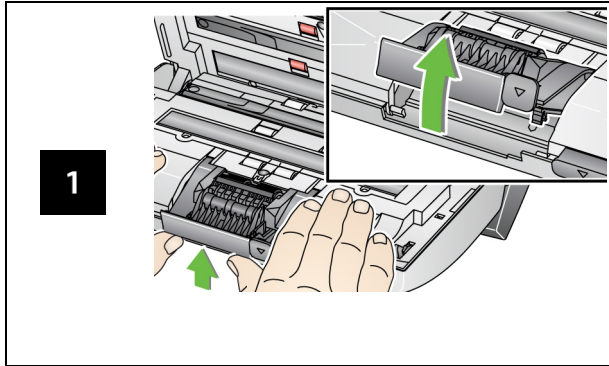
Halten Sie folgende Angaben bereit, wenn Sie sich an den Support wenden:

- Beschreibung des Problems
- Scannermodell und Seriennummer
- Computerkonfiguration
- Verwendete Softwareanwendung

## Reinigen der Walzen



## Reinigen und Austauschen des Trenmoduls



## Reinigen und Austauschen des Einzugsmoduls

