

Instruções:

Almofada de pré-separação e rolo Alaris S2050/S2070/S2060w/S2080w

Translation of these instructions is available at the on-line support page for your scanner model, for instance:

توجد ترجمة لهذه التعليمات على صفحة الدعم المتوفرة عبر الإنترنت والتي تناسب طراز الماسحة الضوئية، على سبيل المثال:

这些说明的译文请参阅扫描仪型号的在线支持网页，例如：如需這些說明的翻譯，請參見您掃描器型號的線上支援，例如：

La traduction de ces instructions est disponible sur la page de support en ligne pour votre modèle de scanner, par exemple :

Eine Übersetzung dieser Anweisungen ist auf der Online-Supportseite zu Ihrem Scannermodell verfügbar, wie zum Beispiel:

Una traduzione di queste istruzioni è disponibile presso la nostra pagina di assistenza online per i modelli di scanner:

これらの手順の翻訳は、ご使用のスキナーモデルごとにオンラインサポートページからご利用になれます。例：

해당 스캐너 모델의 온라인 지원에서 이 지침의 번역 내용을 확인할 수 있습니다. 예：

A tradução dessas instruções está disponível na página de suporte on-line para o seu modelo de scanner, por exemplo:

Перевод настоящего руководства доступен на странице онлайн-поддержки для вашей модели сканера, например:

La traducción de estas instrucciones está disponible en la página de asistencia en línea específica para su modelo de escáner, por ejemplo:

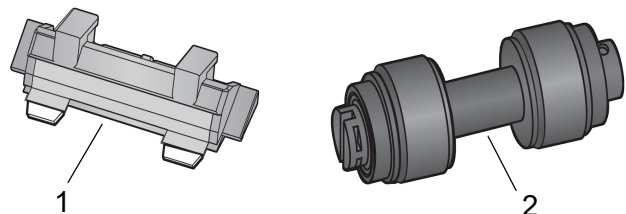
Bu talimatların çevirilerine tarayıcınızın modelinin çevrimiçi destek sayfasından ulaşabilirsiniz, örneğin:

www.AlarisWorld.com/go/S2070support

www.AlarisWorld.com/go/S2080wsupport

Como usar este kit

Sumário



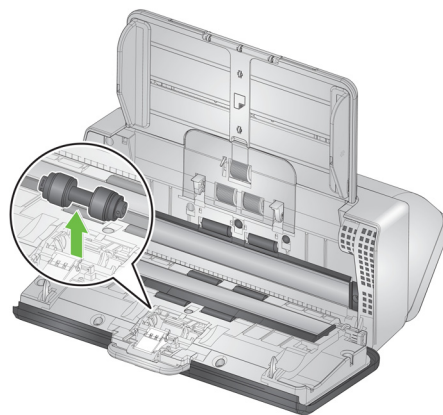
1. Uma base de pré-separação
2. Um conjunto do rolo de separação

Uso esperado

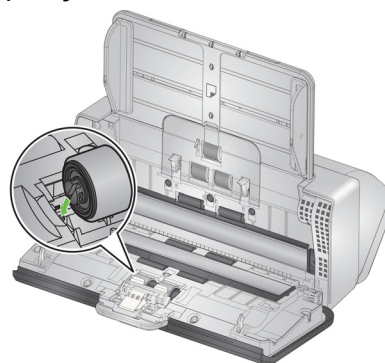
Substitua as peças quando estiverem muito desgastadas, ou quando a limpeza não corrigir problemas de separação ou alimentação da página.

Antes de substituir qualquer peça

1. Antes de substituir peças, desconecte a tomada elétrica.
2. Puxe a alavanca de liberação da tampa do scanner para liberar e abrir a tampa do scanner.

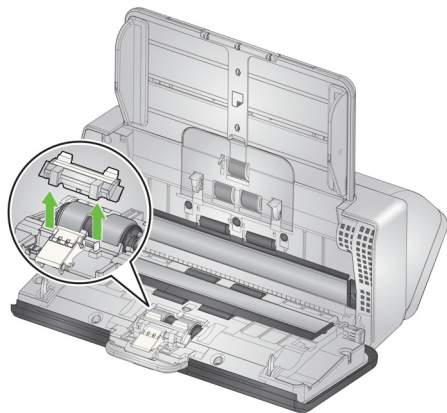


4. Instale o novo rolo de separação alinhando a guia com o compartimento e encaixando-o na posição.



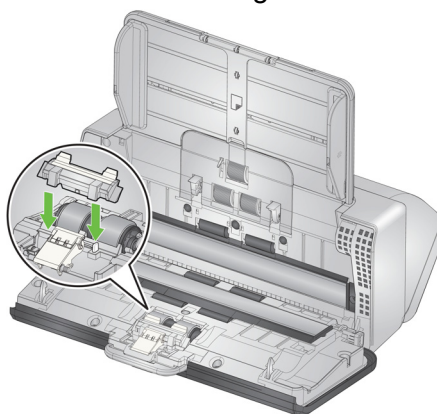
Substituindo o conjunto do rolo de separação

1. Abra a tampa do scanner.
2. Remova a base de pré-separação segurando-a e puxando para fora.



3. Segure o rolo de separação e puxe-o para fora. Descarte-o.

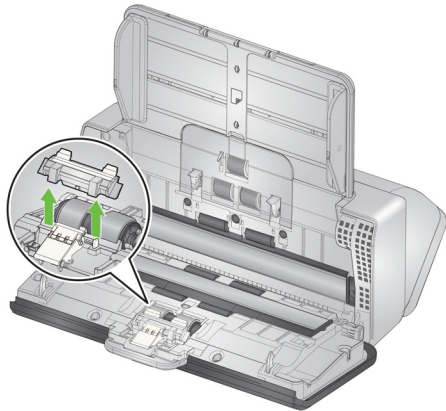
5. Reinstale a base de pré-separação (ou instale uma nova) alinhando os compartimentos com os furos na base de pré-separação e encaixando-a no lugar.



6. Feche a tampa do scanner.

Substituindo a base de pré-separação



1. Remova a base de pré-separação segurando-a e retirando-a da posição.



2. Descarte a base de pré-separação usada.
3. Instale a nova base de pré-separação alinhando os compartimentos com os furos na base de pré-separação e encaixando-a no lugar.



Após substituir uma peça

1. Feche a tampa do scanner.
2. Conecte o scanner e ligue-o.
3. Limpe:
 - Caminho de imagem
 - Rolos de transporte
 - Quaisquer peças que você não substituiu (Consulte o capítulo 4 Manutenção no *Guia de Usuário Alaris: Scanners S2000/S2000w* para ver os procedimentos de limpeza.)
4. Escolha **Manutenção** na tela do scanner. Em seguida, vá para a exibição dos **Medidores**. Escolha **Redefinir**  para **Limpar**.
5. Se você substituir os conjuntos de rolos e a base de separação, na tela de **Medidores** você também deve selecionar **Redefinir**  para o **Kit de alimentação**.
6. Lave as mãos com água e sabão após substituir qualquer peça.



5K7669