

Instructions :

Tampon et rouleau de pré-séparation pour scanners Alaris S2050/S2070/S2060w/S2080w

Translation of these instructions is available at the on-line support page for your scanner model, for instance:

توجد ترجمة لهذه التعليمات على صفحة الدعم المتوفرة عبر الإنترنت والتي تناسب طراز الماسحة الضوئية، على سبيل المثال:

这些说明的译文请参阅扫描仪型号的在线支持网页，例如：如需這些說明的翻譯，請參見您掃描器型號的線上支援，例如：

La traduction de ces instructions est disponible sur la page de support en ligne pour votre modèle de scanner, par exemple :

Eine Übersetzung dieser Anweisungen ist auf der Online-Supportseite zu Ihrem Scannermodell verfügbar, wie zum Beispiel:

Una traduzione di queste istruzioni è disponibile presso la nostra pagina di assistenza online per i modelli di scanner:

これらの手順の翻訳は、ご使用のスキヤナーモデルごとにオンラインサポートページからご利用になれます。例：

해당 스캐너 모델의 온라인 지원에서 이 지침의 번역 내용을 확인할 수 있습니다. 예：

A tradução dessas instruções está disponível na página de suporte on-line para o seu modelo de scanner, por exemplo:

Перевод настоящего руководства доступен на странице онлайн-поддержки для вашей модели сканера, например:

La traducción de estas instrucciones está disponible en la página de asistencia en línea específica para su modelo de escáner, por ejemplo:

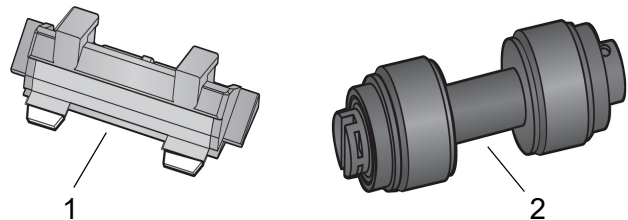
Bu talimatların çevirilerine tarayıcınızın modelinin çevrimiçi destek sayfasından ulaşabilirsiniz, örneğin:

www.AlarisWorld.com/go/S2070support

www.AlarisWorld.com/go/S2080wsupport

Utilisation

Contenu



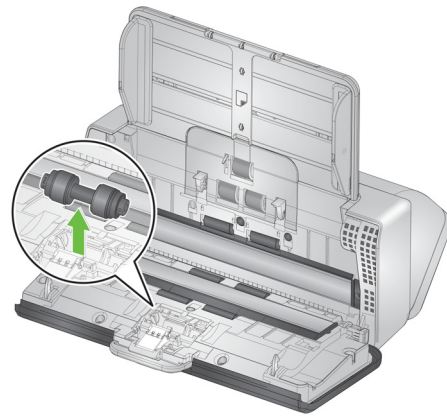
1. Un tampon de pré-séparation
2. Un ensemble de rouleaux de séparation

Utilisation prévue

Remplacez les pièces à l'usure importante ou celles pour lesquelles le nettoyage ne résout pas les problèmes d'alimentation ou de séparation des pages.

Avant de remplacer une pièce

1. Avant de remplacer une pièce, débranchez l'alimentation électrique.
2. Tirez le levier de déblocage du capot du scanner pour libérer et ouvrir ce dernier.



4. Insérez le nouveau rouleau de séparation en alignant la languette avec la fente et en l'enclenchant.



Remplacement de l'ensemble de rouleaux de séparation

1. Ouvrez le capot du scanner.
2. Retirez le tampon de pré-séparation en le saisissant et en le tirant tout en le maintenant droit.



3. Saisissez le rouleau de séparation et tirez-le en le maintenant droit. Jetez-le.

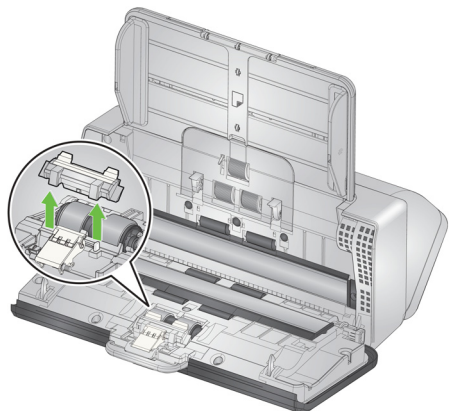
5. Réinstallez le tampon de pré-séparation (ou installez-en un nouveau) en alignant les fentes avec les orifices sur le tampon de pré-séparation et en l'enclenchant.



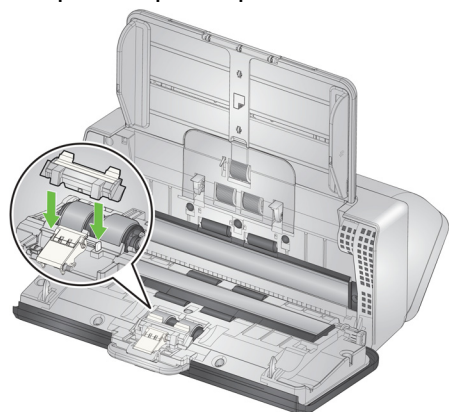
6. Fermez le capot du scanner.

Remplacement du tampon de pré-séparation



1. Retirez le tampon de pré-séparation en le saisissant et en le tirant tout en le maintenant droit.



2. Jetez le tampon de pré-séparation usé.
3. Installez le nouveau tampon de pré-séparation en alignant les fentes avec les orifices sur le tampon de pré-séparation et en l'enclenchant.



Après avoir remplacé une pièce

1. Fermez le capot du scanner.
2. Branchez le scanner et mettez-le sous tension.
3. Nettoyez :
 - La zone d'imagerie
 - Les rouleaux de transport
 - Toutes les pièces que vous n'avez pas remplacées(Consultez le chapitre 4, Maintenance, du *Guide de l'utilisateur des scanners Alaris S2000/ S2000w* pour prendre connaissance des procédures de nettoyage.)
4. Sélectionnez Maintenance sur l'écran du scanner. Accédez ensuite à l'affichage des **Compteurs**. Sélectionnez **Réinitialiser**  pour *Nettoyage*.
5. Si vous remplacez les ensembles de rouleaux et le tampon de pré-séparation, à l'écran **Compteurs**, sélectionnez également **Réinitialiser**  pour le *Kit d'alimentation*.
6. Lavez-vous les mains à l'eau savonneuse immédiatement après chaque remplacement de pièces.



5K7669