

手順： Alaris S2050/S2070/S2060w/S2080w プリセパレーションパッドとローラー

Translation of these instructions is available at the on-line support page for your scanner model, for instance:

توجد ترجمة لهذه التعليمات على صفحة الدعم المتوفرة عبر الإنترنت والتي تناسب طراز الماسحة الضوئية، على سبيل المثال:

这些说明的译文请参阅扫描仪型号的在线支持网页，例如：
如需這些說明的翻譯，請參見您掃描器型號的線上支援，例如：

La traduction de ces instructions est disponible sur la page de support en ligne pour votre modèle de scanner, par exemple :

Eine Übersetzung dieser Anweisungen ist auf der Online-Supportseite zu Ihrem Scannermodell verfügbar, wie zum Beispiel:

Una traduzione di queste istruzioni è disponibile presso la nostra pagina di assistenza online per i modelli di scanner:

これらの手順の翻訳は、ご使用のスキナーモデルごとにオンラインサポートページからご利用になれます。例：

해당 스캐너 모델의 온라인 지원에서 이 지침의 번역 내용을 확인할 수 있습니다. 예：

A tradução dessas instruções está disponível na página de suporte on-line para o seu modelo de scanner, por exemplo:

Перевод настоящего руководства доступен на странице онлайн-поддержки для вашей модели сканера, например:

La traducción de estas instrucciones está disponible en la página de asistencia en línea específica para su modelo de escáner, por ejemplo:

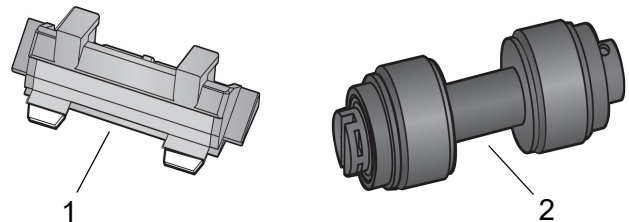
Bu talimatların çevirilerine tarayıcınızın modelinin çevrimiçi destek sayfasından ulaşabilirsiniz, örneğin:

www.AlarisWorld.com/go/S2070support

www.AlarisWorld.com/go/S2080wsupport

このキットの使用法

内容



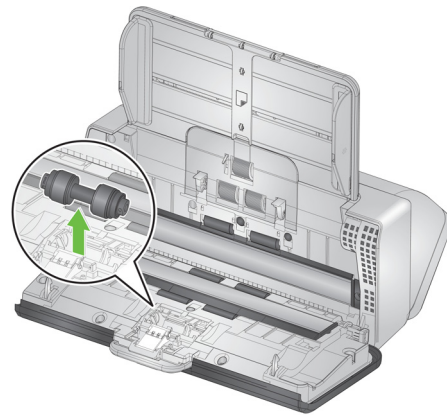
1. プリセパレーションパッド 1つ
2. セパレーションローラーアセンブリ 1つ

想定される使用

部品が相当に摩耗した場合、またはクリーニングによってページのセパレーションまたは給紙の問題が修正されない場合に部品を交換します。

部品を交換する前に

1. 部品を交換する前に、電源を切ります。
2. スキャナーカバーのリリースレバーを引き、カバーを解除して開きます。

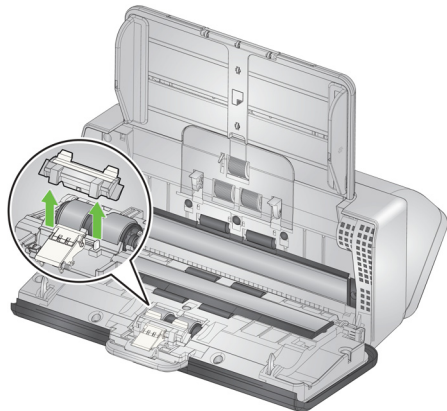


4. 新しいセパレーションローラのタブと溝の位置を合わせて押し込み、取り付けます。



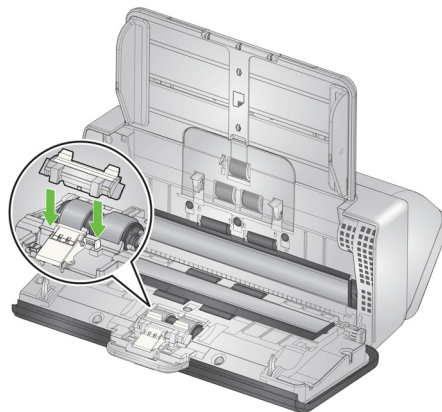
セパレーションローラアセンブリの交換手順

1. スキャナーカバーを開きます。
2. プリセパレーションパッドを掴んで取り外し、そのまま取り出します。



3. セパレーションローラを掴んでそのまま取り出します。これを廃棄します。

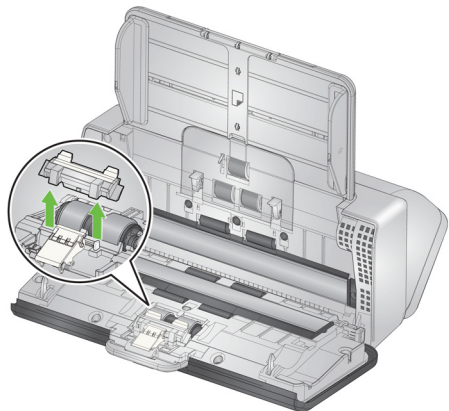
5. プリセパレーションパッドの溝と穴の位置を合わせて押し込み、再び（または新しいものを）取り付けます。



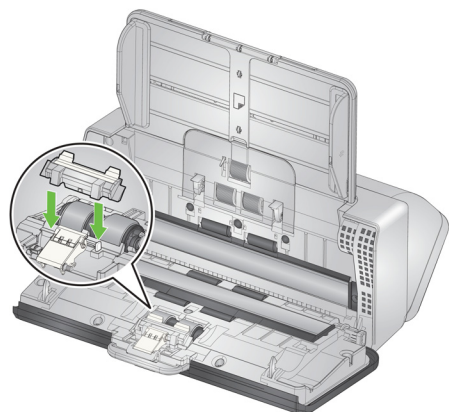
6. スキャナーカバーを閉めます。

プリセパレーションパッドの交換手順



1. プリセパレーションパッドを掴んで取り外し、取り出します。



2. 使用済みのプリセパレーションパッドを廃棄します。
3. プリセパレーションパッドの溝と穴の位置を合わせて押し込み、新しいプリセパレーションパッドを取り付けます。



部品を交換したら

1. スキャナーカバーを閉めます。
2. スキャナーのプラグを接続し、電源を入れます。
3. 以下をクリーニングします。
 - イメージングパス
 - 搬送ローラ
 - 交換しなかった部品(4章 Alaris S2000/S2000w スキャナーにおけるメンテナンス:クリーニング手順のユーザーズガイドを参照してください。)
4. スキャナーの画面で[メンテナンス]を選択し、[メーター]表示へ移動します。クリーニングに[リセット]  を選択します。
5. ローラアセンブリとセパレーションパッドを交換する場合、さらに[メーター]表示でフィードキットに[リセット]  を選択する必要があります。
6. 部品を交換したら、石鹸と水で手を洗ってください。



5K7669