

# Instrukcje:

## Deflektor wyjściowy do skanerów Alaris S2000

Translation of these instructions is available at the on-line support page for your scanner model, for instance:

توجد ترجمة لهذه التعليمات على صفحة الدعم المتوفرة عبر الإنترنت والتي تناسب طراز الماسحة الضوئية، على سبيل المثال:

这些说明的译文请参阅扫描仪型号的在线支持网页，例如：

如需這些說明的翻譯，請參見您掃描器型號的線上支援，例如：

La traduction de ces instructions est disponible sur la page de support en ligne pour votre modèle de scanner, par exemple :

Eine Übersetzung dieser Anweisungen ist auf der Online-Supportseite zu Ihrem Scannermodell verfügbar, wie zum Beispiel:

Una traduzione di queste istruzioni è disponibile presso la nostra pagina di assistenza online per i modelli di scanner:

これらの手順の翻訳は、ご使用のスキナーモデルごとにオンラインサポートページからご利用になれます。例：

해당 스캐너 모델의 온라인 지원에서 이 지침의 번역 내용을 확인할 수 있습니다. 예：

A tradução dessas instruções está disponível na página de suporte on-line para o seu modelo de scanner, por exemplo:

Перевод настоящего руководства доступен на странице онлайн-поддержки для вашей модели сканера, например:

La traducción de estas instrucciones está disponible en la página de asistencia en línea específica para su modelo de escáner, por ejemplo:

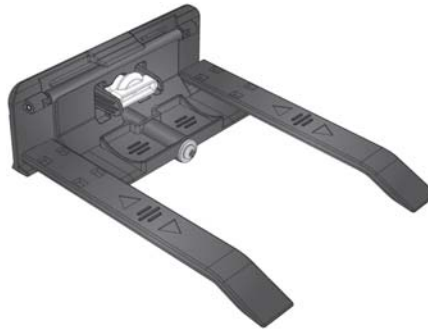
Bu talimatların çevirilerine tarayıcınızın modelinin çevrimiçi destek sayfasından ulaşabilirsiniz, örneğin:

[www.kodakalaris.com/go/s2070support](http://www.kodakalaris.com/go/s2070support)

[www.kodakalaris.com/go/s2080wsupport](http://www.kodakalaris.com/go/s2080wsupport)

## Zawartość zestawu:

Ten zestaw zawiera:



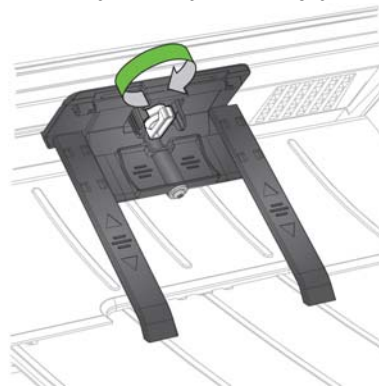
- Jeden deflektor wyjściowy do skanerów S2000 i S2000w.

## Przeznaczenie

Deflektor wyjściowy jest montowany na przedniej dolnej krawędzi pokrywy skanera. Wspomaga on prawidłowe układanie arkuszy o różnych rozmiarach na wyjściu skanera.

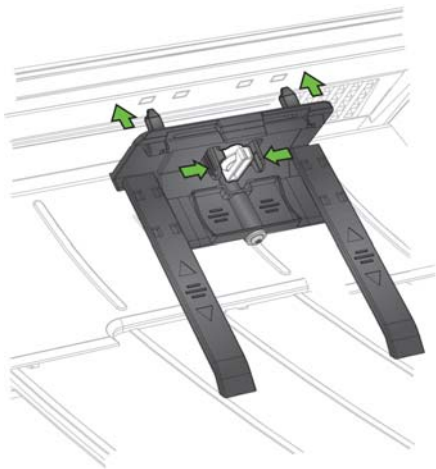
## Instrukcja montażu

1. Przekręć pokrętkę blokującą do pozycji pionowej.

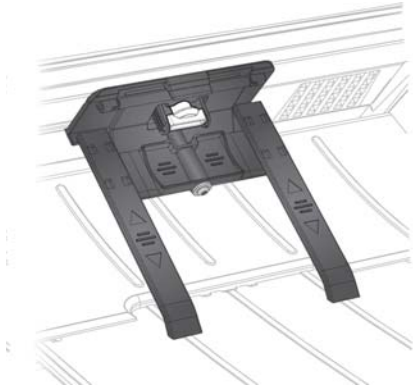


2. Przytrzymaj deflektor wyjściowy nieco poniżej przedniej dolnej krawędzi pokrywy skanera z nóżkami skierowanymi w stronę przeciwną do skanera.

- Uchwyt deflektora ma cztery zakładki. Te zakładki muszą być skierowane prosto do czterech szczelin w dolnej krawędzi pokrywy skanera.
- Po odpowiednim ustawieniu zakładek naciśnij małe guziki po lewej i prawej stronie pokrętła blokującego. Naciśnij, a następnie włóż cztery zakładki do szczelin. Przestań naciskać, gdy deflektor zostanie zapięty na dolnej krawędzi pokrywy skanera.



- Przekręć pokrętło blokujące do pozycji poziomej. Deflektor wyjściowy jest zamocowany na skanerze. Prawidłowo zamocowany deflektor



będzie dotykał częściowo wysuniętej tacy wyjściowej.

## Instrukcja obsługi

### Skanowanie arkuszy o różnej długości

- Nóżki deflektora wyjściowego są skierowane w dół na potrzeby użytkownika.
- Długość nóżek można regulować. Przytrzymaj deflektor wyjściowy w punktach styku w części centralnej, aby zmienić długość nóżek. Przed skanowaniem każda nóżka powinna mieć tę samą długość.



- Skanując arkusze o różnej długości (np. formularz i czek), wyreguluj nóżki deflektora wyjściowego tak, aby zatrzymały krótszy arkusz. Dłuższe arkusze przejdą pod nóżkami deflektora, a krótsze zatrzymają się bliżej skanera.

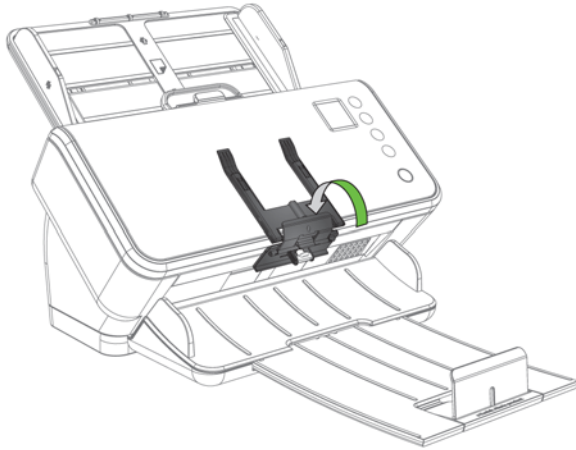


- Skanując arkusze o wielu różnych długościach (np. 3-calowe, 5-calowe i 11-calowe), wyreguluj nóżki deflektora tak, aby zatrzymywały wszystkie krótsze arkusze. W tym przykładzie ustaw długość dla arkuszy 5-calowych. Krótsze arkusze zatrzymają się bliżej skanera, a dłuższe przejdą pod nóżkami deflektora.

---

## Zadania standardowe

Jeśli arkusze układają się bez pomocy deflektora wyjściowego, można go przekręcić w górę, aby spoczywał na pokrywie skanera.



Jeśli stanie się potrzebny, można go z powrotem przekręcić w dół.

**UWAGA:** *Nie* zaleca się korzystania z deflektora w przypadku arkuszy cienkiego papieru dłuższych niż 150 mm (5,9 cala).



5K6944