

手順：

Kodak E1000 シリーズフィーダーキット

Translation of these instructions is available at the on-line support page for your scanner model, for instance:

توجد ترجمة لهذه التعليمات على صفحة الدعم المتوفرة عبر الإنترنت والتي تناسب طراز الماسحة الضوئية، على سبيل المثال:

这些说明的译文请参阅扫描仪型号的在线支持网页，例如：如需這些說明的翻譯，請參見您掃描器型號的線上支援，例如：

La traduction de ces instructions est disponibles sur la page de support en ligne pour votre modèle de scanner, par exemple :

Eine Übersetzung dieser Anweisungen ist auf der Online-Supportseite zu Ihrem Scannermodell verfügbar, wie zum Beispiel:

Una traduzione di queste istruzioni è disponibile presso la nostra pagina di assistenza online per i modelli di scanner:

これらの手順の翻訳は、ご使用のスキヤナーモデルごとにオンラインサポートページからご利用になれます。例：

해당 스캐너 모델의 온라인 지원에서 이 지침의 번역 내용을 확인할 수 있습니다. 예：

A tradução dessas instruções está disponível na página de suporte on-line para o seu modelo de scanner, por exemplo:

Перевод настоящего руководства доступен на странице онлайн-поддержки для вашей модели сканера, например:

La traducción de estas instrucciones está disponible en la página de asistencia en línea específica para su modelo de escáner, por ejemplo:

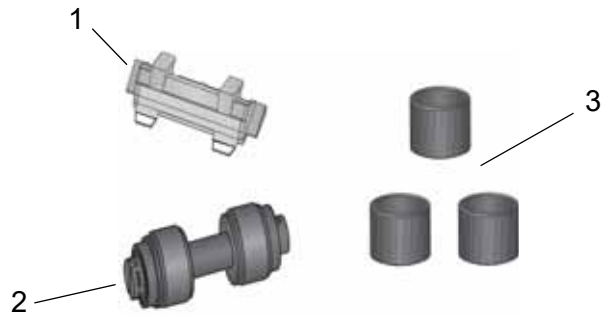
Bu talimatların çevirilerine tarayıcınızın modelinin çevrimiçi destek sayfasından ulaşabilirsiniz, örneğin:

www.alarisworld.com/go/E1025support

www.alarisworld.com/go/E1035support

このキットの使用法

内容



1. プリセパレーションパッド 1つ
2. セパレーションローラアセンブリ 1つ
3. アー징グローラタイヤ 1つ、フィードローラタイヤ 2つ

想定される使用法

部品が相当に摩耗した場合、またはクリーニングによってページのセパレーションまたは給紙の問題が修正されない場合に部品を交換します。

部品の取り扱いの推奨される順番は以下の通りです。

以下を交換します。

- セパレーションローラアセンブリ
- プリセパレーションパッド
- アー징グローラタイヤ
- フィードローラタイヤ

スキャンした用紙、スキヤナーのクリーニング習性、またその他のスキヤナー使用の詳細により、上記の部品交換とは異なる処理が必要になる場合があります。

部品を交換する前に

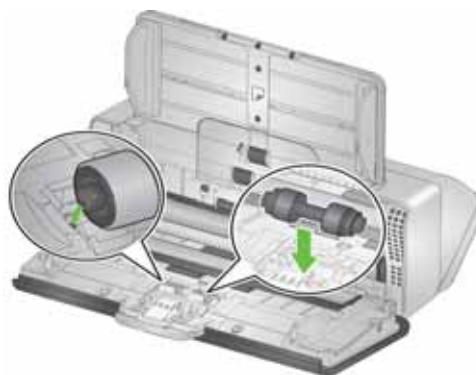
1. 部品を交換する前に、電源を切ります。
2. スキャナーカバーのリリースレバーを引き、カバーを解除して開きます。



3. セパレーションローラをつかんで真っ直ぐ上に引き出します。これを廃棄します。



4. 新しいセパレーションローラのタブと溝の位置を合わせて押し込み、取り付けます。



セパレーションローラアセンブリの交換手順

1. スキャナーカバーを開きます。
2. プリセパレーションパッドをつかんで真っ直ぐ上に引き出し、取り出します。



5. プリセパレーションパッドの溝と穴の位置を合わせて押し込み、再び（または新しいものを）取り付けます。



6. スキャナーカバーを閉めます。

プリセパレーションパッドの交換手順

1. プリセパレーションパッドをつかんで取り外し、取り出します。



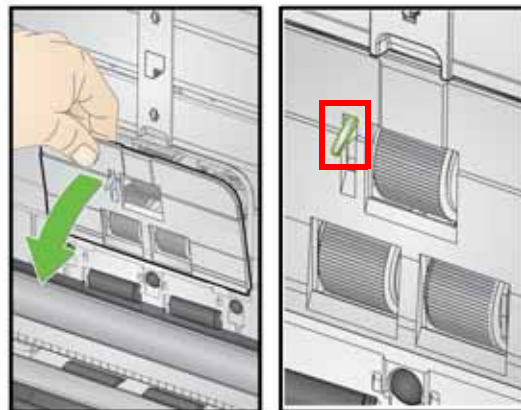
2. 使用済みのプリセパレーションパッドを廃棄します。
3. プリセパレーションパッドの溝と穴の位置を合わせて押し込み、新しいプリセパレーションパッドを取り付けます。



アージングローラタイヤの交換手順

1. スキャナーカバーを開きます。

2. フィードローラカバーの先端を引っ張り、持ち上げながら外します。



注：用紙センサを傷つけないよう注意してください。

3. アージングローラを取り外します。



4. アージングローラからタイヤを取り外します。タイヤをつかみ、縁から持ち上げてローラから外します。

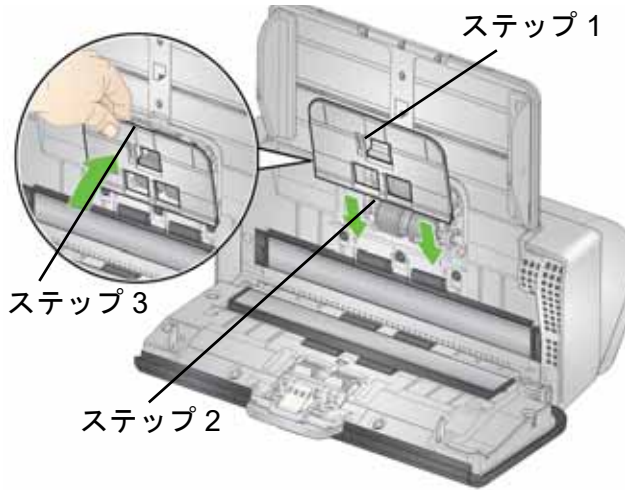


5. アージングローラに新しいアージングローラタイヤを取り付けます。必要に応じてタイヤを伸ばして縁から引っ張ります。

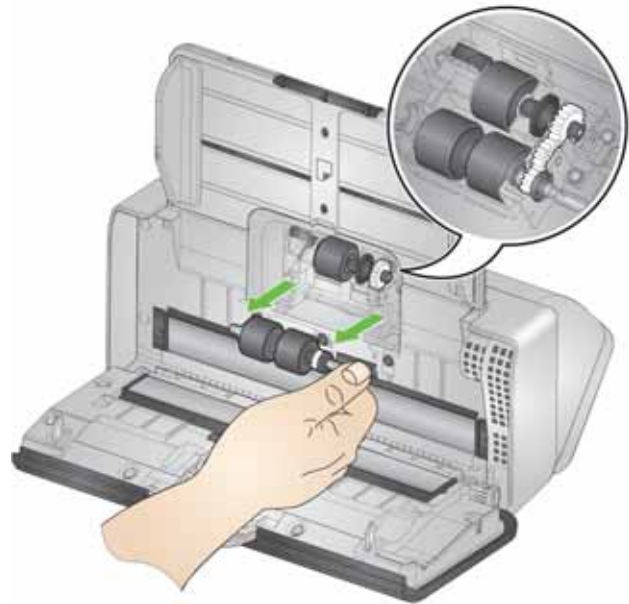
重要：必要以上にタイヤを伸ばさないでください。タイヤが破れるおそれがあります。

6. アージングローラを交換し、正しく配置します。

7. フィードローラカバーを元に戻すには、用紙センサの周りに配置し（ステップ 1）、カバーの下端をスキャナーに合わせて（ステップ 2）、フィードローラカバーを正しい位置に押し込みカチッと音がするまで、しっかりと取り付けてください（ステップ 3）。



2. フィードローラを回転させると、ピンが溝の位置にきます。ローラは一方向にのみ回転します。端にある白い歯車を使用して、ローラを回転します。ピンが適切に配置されたら、ローラを持ち上げて外します。



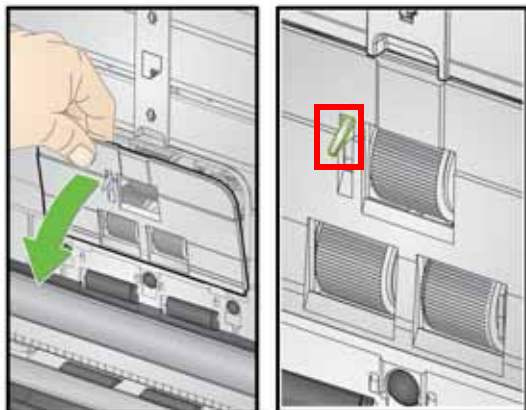
フィードローラタイヤの交換手順

このプロセスのアニメーションは、ご使用のスキャナーモデルのオンラインサポート（以下に例を記載）から参照できます。

www.alarisworld.com/go/E1025support

www.alarisworld.com/go/E1035support

1. フィードローラカバーの先端を引っ張り、持ち上げながら外します。



注：用紙センサを傷つけないよう注意してください。

3. フィードローラからタイヤを 1 つ取り外します。タイヤをつかみ、縁から持ち上げてローラから外します。2 つ目のタイヤでこの手順を繰り返します。



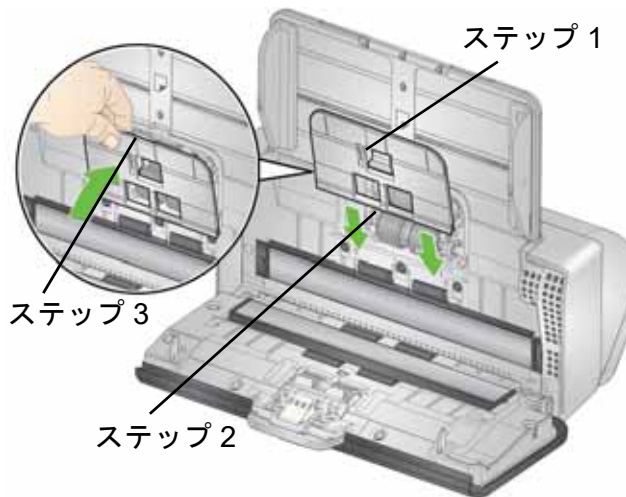
4. フィードローラに新しいフィードローラタイヤを取り付けます。必要に応じてタイヤを伸ばして縁から引っ張ります。

重要：必要以上にタイヤを伸ばさないでください。タイヤが破れるおそれがあります。



5. フィードローラを取り付けます。ピンと溝の位置を合わせ、所定の位置にローラを設置します。歯車が正しくかみ合い、ローラが所定の位置に入っていることを確認してください。



6. フィードローラカバーを元に戻すには、用紙センサの周りに配置し、カバーの下端をスキャナーに合わせて、フィードローラカバーを正しい位置に押し込み、カチッと音がするまでしっかりと取り付けてください。



部品を交換した後

1. スキャナーカバーを閉めます。
2. スキャナーのプラグを接続し、電源を入れます。
3. 以下をクリーニングします。
 - イメージングパス
 - 搬送ローラ
 - 交換しなかった部品(第4章 Kodak S2000/S2000w スキャナーにおけるメンテナンス:クリーニング手順のユーザーズガイドを参照してください。)
4. スキャナーの画面で [メンテナンス] を選択し、[メーター] 表示に移動します。[クリーニング] に [リセット]  を選択します。
5. ローラアセンブリとセパレーションパッドを交換する場合、さらに [メーター] 表示で [フィードキット] に [リセット]  を選択する必要があります。
6. 部品を交換したら、石鹸と水で手を洗ってください。



5K9221