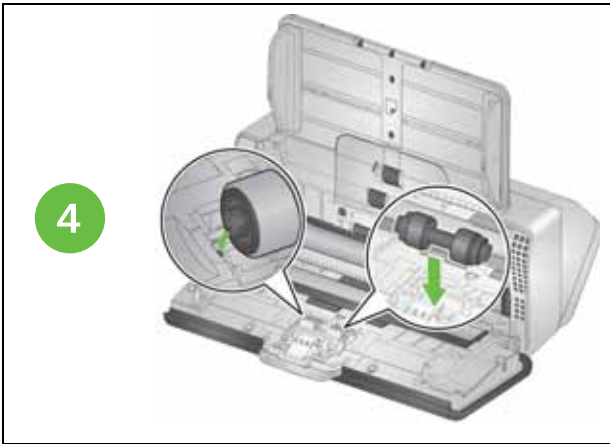


Nettoyage et remplacement du rouleau de séparation



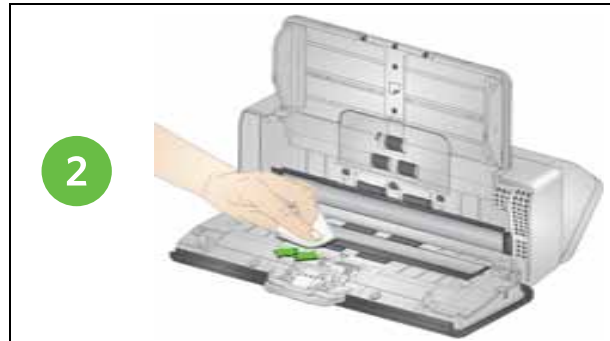
Informations techniques

www.alarisworld.com/go/E1025support
www.alarisworld.com/go/E1035support

Lorsque vous contactez le service d'assistance, veuillez fournir les informations suivantes :

- Une description du problème
- Le modèle et le numéro de série du scanner
- La configuration de l'ordinateur
- L'application logicielle utilisée

Nettoyage de la zone de numérisation



Fournitures et consommables

www.alarisworld.com/go/E1025support
www.alarisworld.com/go/E1035support

A-61941_fr/n° de pièce 5K9220, Mars 2020

Toutes les marques commerciales et les dénominations commerciales utilisées sont la propriété de leurs détenteurs respectifs.

La marque commerciale et l'identité visuelle de Kodak sont utilisées sous licence acquise auprès de la société Eastman Kodak Company.

© 2020 Kodak Alaris Inc.



Kodak
Scanners série E1000

Guide de référence



Nettoyage des rouleaux

1



2



3



Nettoyage des rouleaux d'alimentation

1



2



3



4



Nettoyage et remplacement du rouleau de séparation

1



2



3

